

太陽光発電所向け モニタリングシステム Rev2



太陽光発電所における課題

- **資材の盗難:**

ソーラーパネルや配線、変換器など、発電所に必要な資材が盗まれることが多いです。これにより、発電所の稼働に影響を与え、修理や交換にかかるコストが増加します。

- **発電停止による損失:**

盗難が発生すると、発電所が一時的に稼働停止することがあります。これにより、電力供給が減少し経済的損失が発生します。

- **安全性の懸念:**

盗難が発生することで、発電所の安全性が脅かされることがあります。特に高電圧の設備が関与するため、事故のリスクも増します。

- **地域社会への影響:**

盗難被害が頻発すると、その地域に対する信頼が低下する可能性があります。また、発電所が地域経済に貢献している場合、その影響も否定できません。

ご紹介機能

低照度性能

PoE
スイッチ

プラットフォーム
(ビューワーシステム)

AcuSense



Hik-Connect 6
Unified security, from residence to business

TandemVu

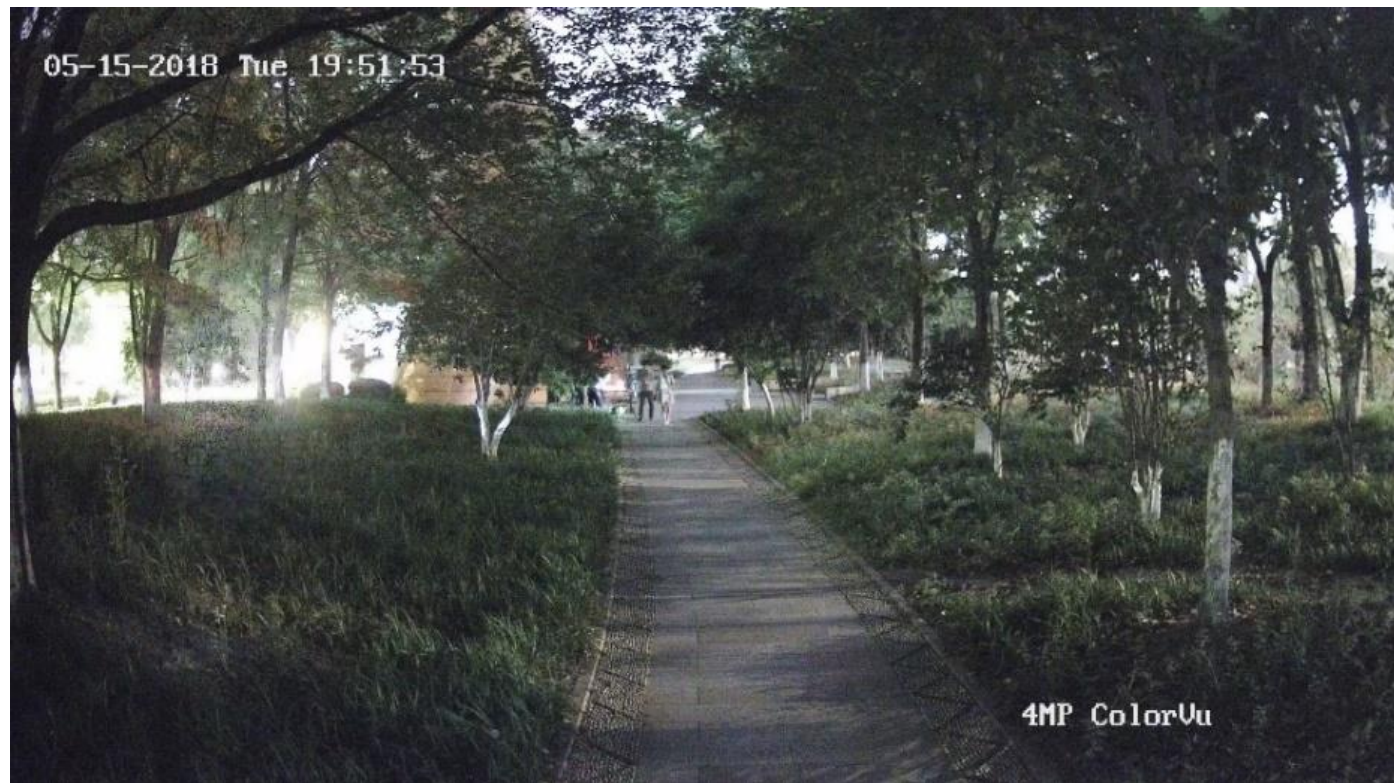
NW
スピーカー

低照度性能

- HIKVISIONのColorVuカメラ（またはDarkFighterカメラ）は暗い場所でも鮮明に撮影することができます。



一般的なカメラ



ColorVuカメラ

AcuSense

- “人と車両”を見分けて検知をすることができます。

例えば、ヒトが敷地内に侵入した場合のみ検知をします。



検知対象



検知対象外

ネットワークスピーカー

- ネットワークスピーカーで侵入者を威嚇し、盗難を抑止することができます。
カメラ内蔵のスピーカーよりも、より大きな音声を出力することができます。



Camera (with built-in speaker)

- Coverage distance: up to 5 m
- Max. acoustic pressure: up to 78 dB

VS



Camera + Speaker

- Coverage distance: up to **300 m**
- Max. acoustic pressure: up to **124 dB**

ネットワークスピーカー

- ネットワークスピーカーで侵入者を威嚇し、盗難を抑止することができます。



TandemVuカメラ

- 広角レンズ と PTZレンズの両方を搭載し広範囲を撮影しながら、細部をズームアップして撮影することができます。



広角の映像



ズームアップ時
の映像

TandemVuカメラ

- 広角レンズ と PTZレンズの両方を搭載し広範囲を撮影しながら、細部をズームアップして撮影することができます。



※映像はイメージです。

PoEスイッチ

- カメラ台数に応じた様々なPoEスイッチのラインアップがございます。
また、PoE延長機能を利用すると、最大で300m（または250m）の電源供給を行うことができます。



注意事項

長距離伝送を実現するために以下の条件を満たすこと

- ✓ Hikvisionのカメラであること
- ✓ PoEスイッチのエクステンドモードを有効にすること
- ✓ CAT 5E以上のネットワークケーブルを利用すること
(※理論値: CAT 5Eの場合250m、CAT6の場合300m延長可能)

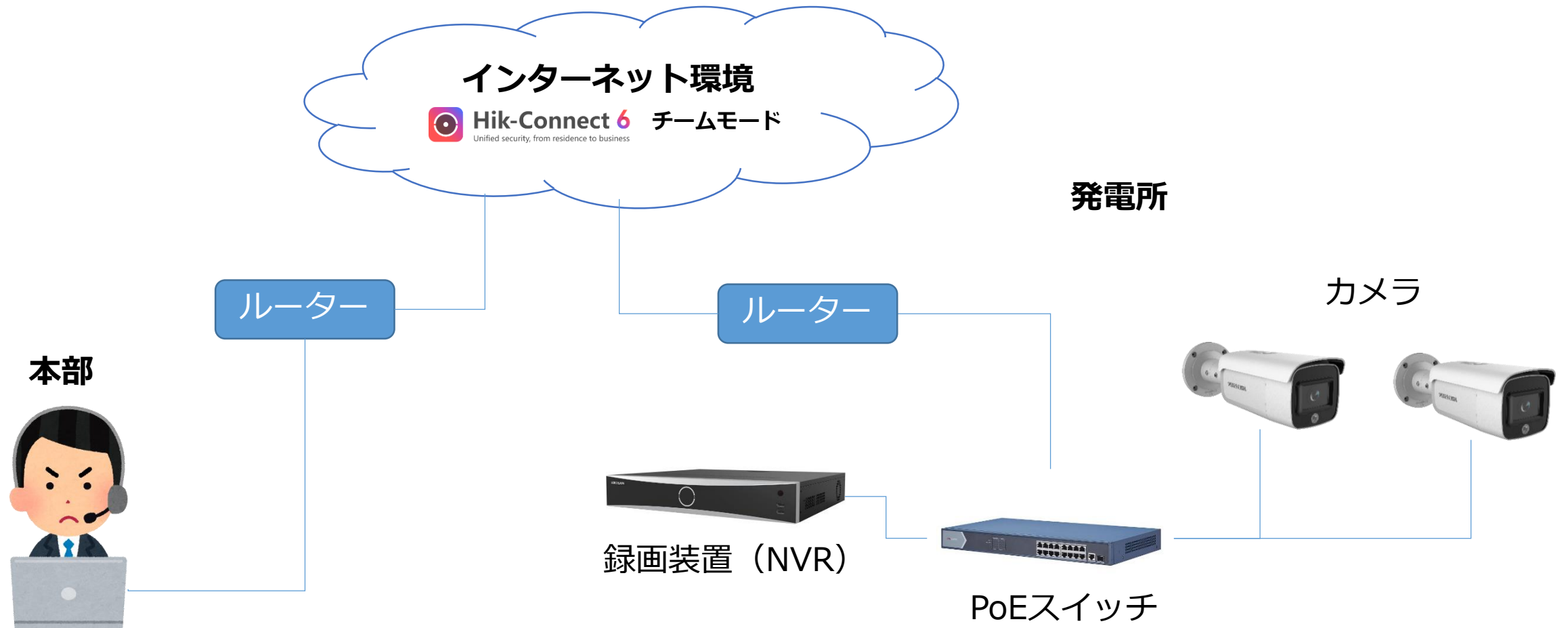
※上記は理論値です。施工前の事前テストを推奨いたします。



Hik-Connect 6

Unified security, from residence to business

- **Hik-Connectチームモード**を利用すると、遠隔地やスマートフォンで現場に設置した録画装置（NVR）の映像を確認することができます。



○写真素材

<https://www.photo-ac.com/>

○イラスト素材

<https://www.irasutoya.com/>

○OBGM

<https://suno.com/create>

