



A Iカメラ機能紹介

AIカメラの主な機能



境界保護



属性推定

Switchable



行列管理



AIOP



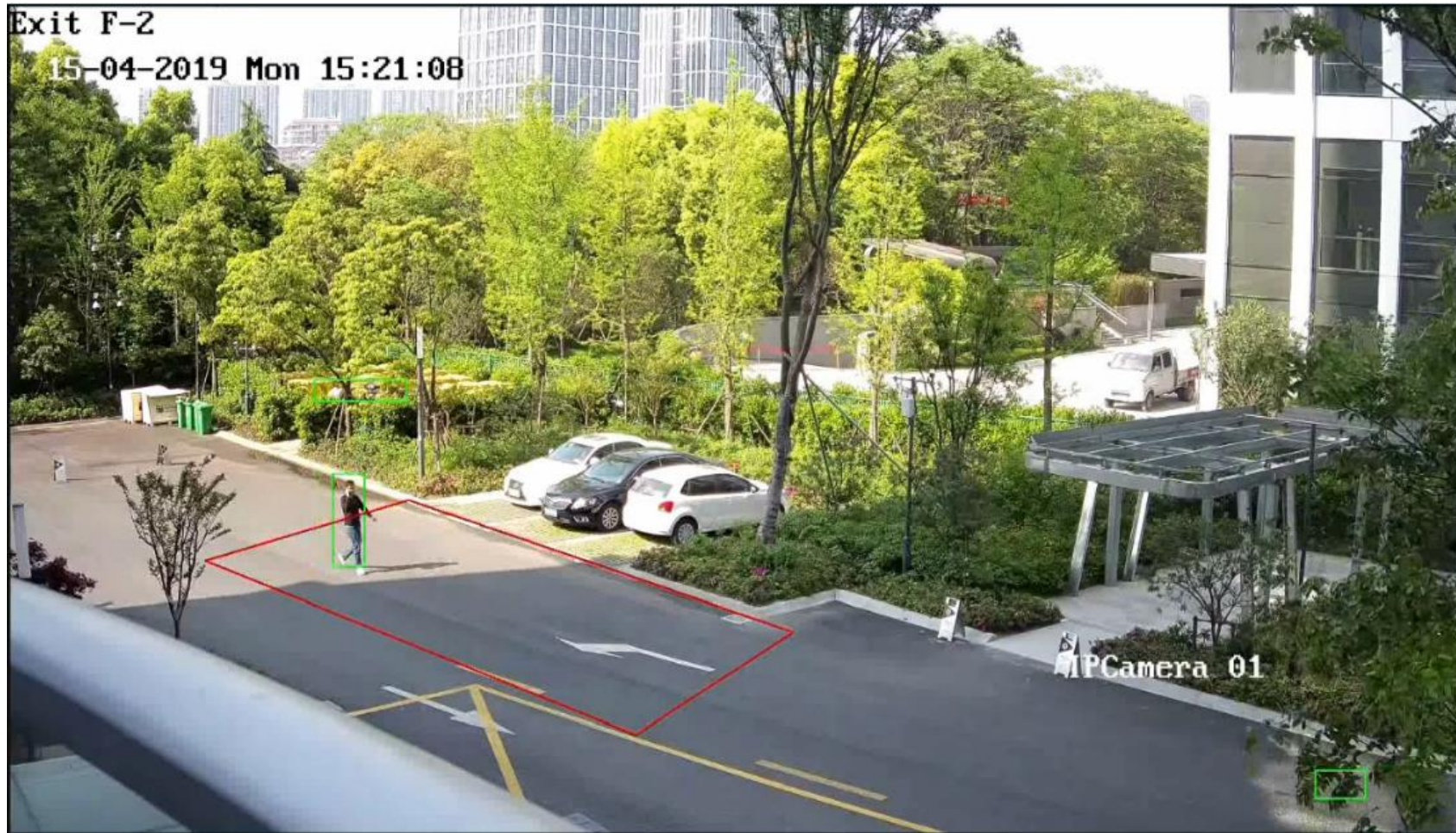
ヒートマップ



人数カウント

境界保護

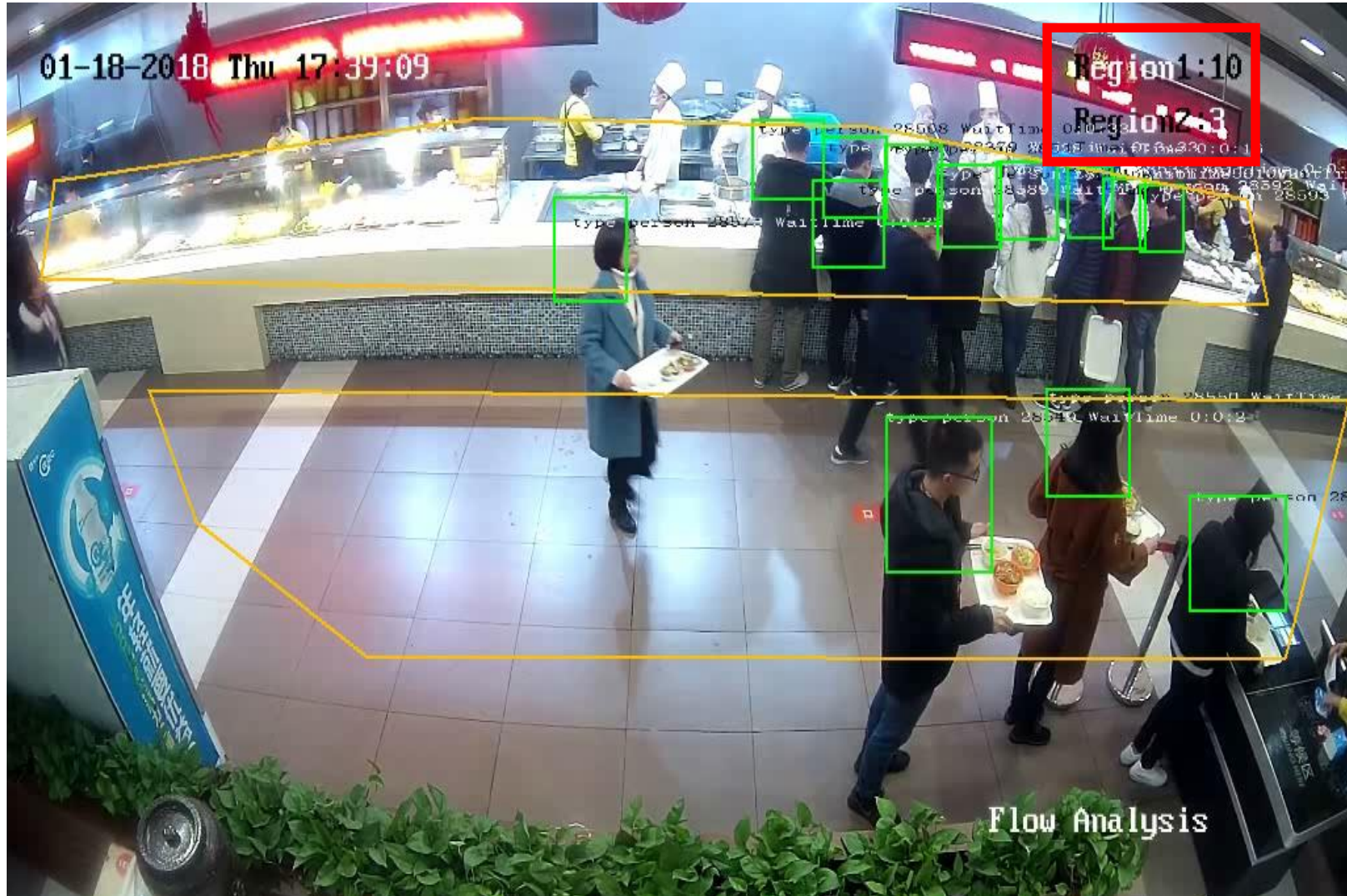
“スマートイベント”と呼ばれる機能です。人と車両を区別して、設定したエリアに進入した場合、検知します。



※映像はイメージです。

行列検知

- 行列（人数・時間）を検知し、アラームを発報します。



※映像はイメージです。

ヒートマップ

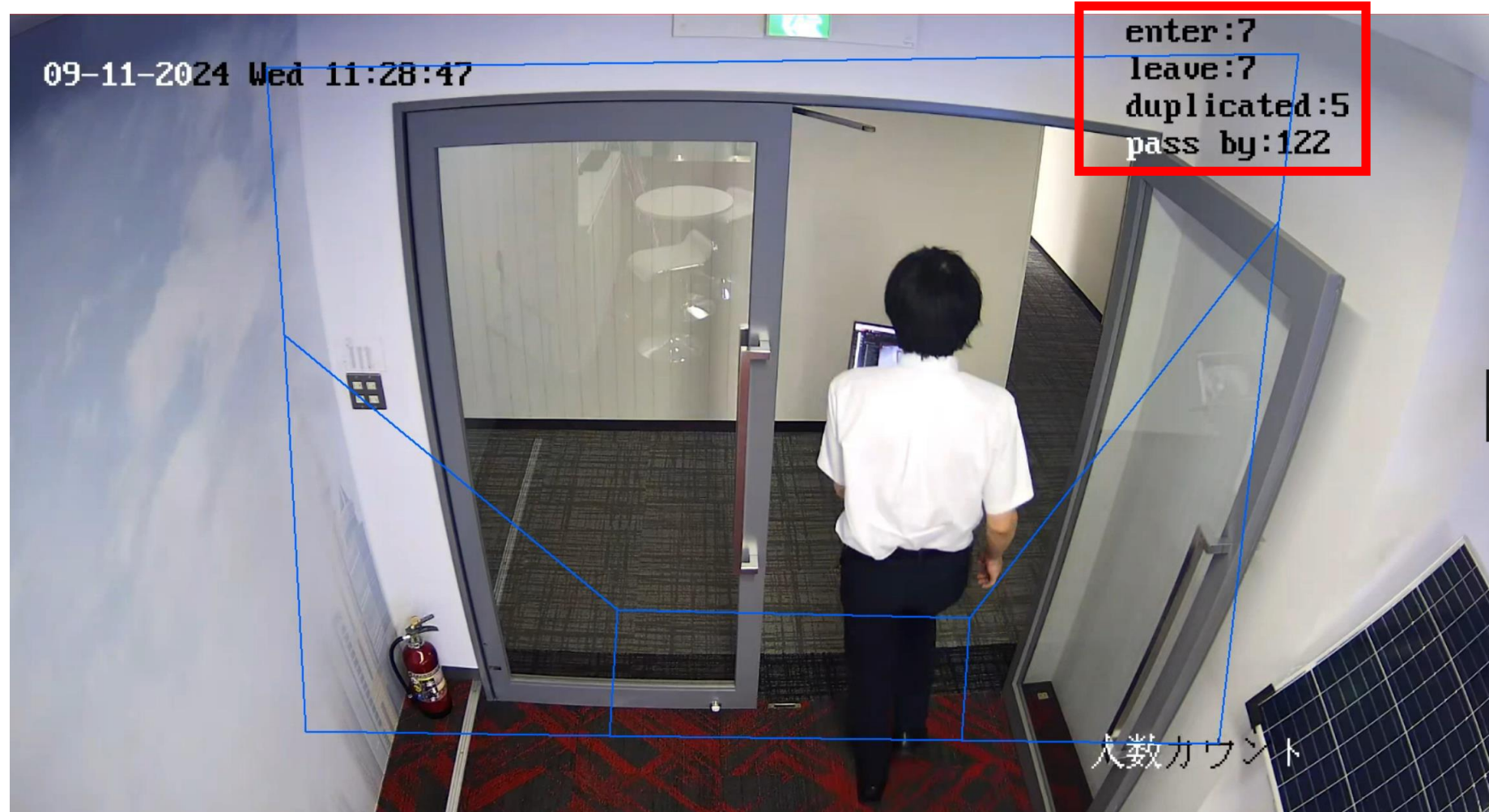
- 人の滞留が多いエリアを赤く表示します。
※売場のどのコーナーが人気であるのかを分析



※映像はイメージです。

人数カウント

- 仮想的なラインを超えて入った人数と出た人数を記録します。
- 事前に登録した人物（従業員）は、除外してカウントします。



※映像はイメージです。

ヘルメット検知 (AIOP)

- ヘルメットをかぶっていない人を検知します。

The screenshot displays a security monitoring application interface. The main window is titled "モニタリング" (Monitoring) and shows an "アラーム情報" (Alarm Information) panel for a "ヘルメット検出" (Helmet Detection) event. The event details include the camera ID "DS-2CD2047G2-LU", the trigger time "2022/07/14 16:11:18", and the event type "ヘルメット検出". The status is "未確認" (Unconfirmed) with a high priority. The video feed shows a person in a light blue shirt and dark pants walking in a room, with a bounding box around their head indicating the detection. The interface also includes a sidebar with various monitoring tools and a bottom bar with control buttons like "アラーム確認" (Confirm Alarm) and "アラーム出力コン..." (Alarm Output Control).

※映像はイメージです。

属性推定

- 被写体の性別などを推測します。

The screenshot shows a security camera interface with a central video feed. A person is walking in the room, and a red bounding box is drawn around them. The interface includes a top navigation bar with 'ようこそ' and 'アラームの表示', and a right sidebar with 'リアルタイム解析'.

01-16-2024 Tue 10:53:13

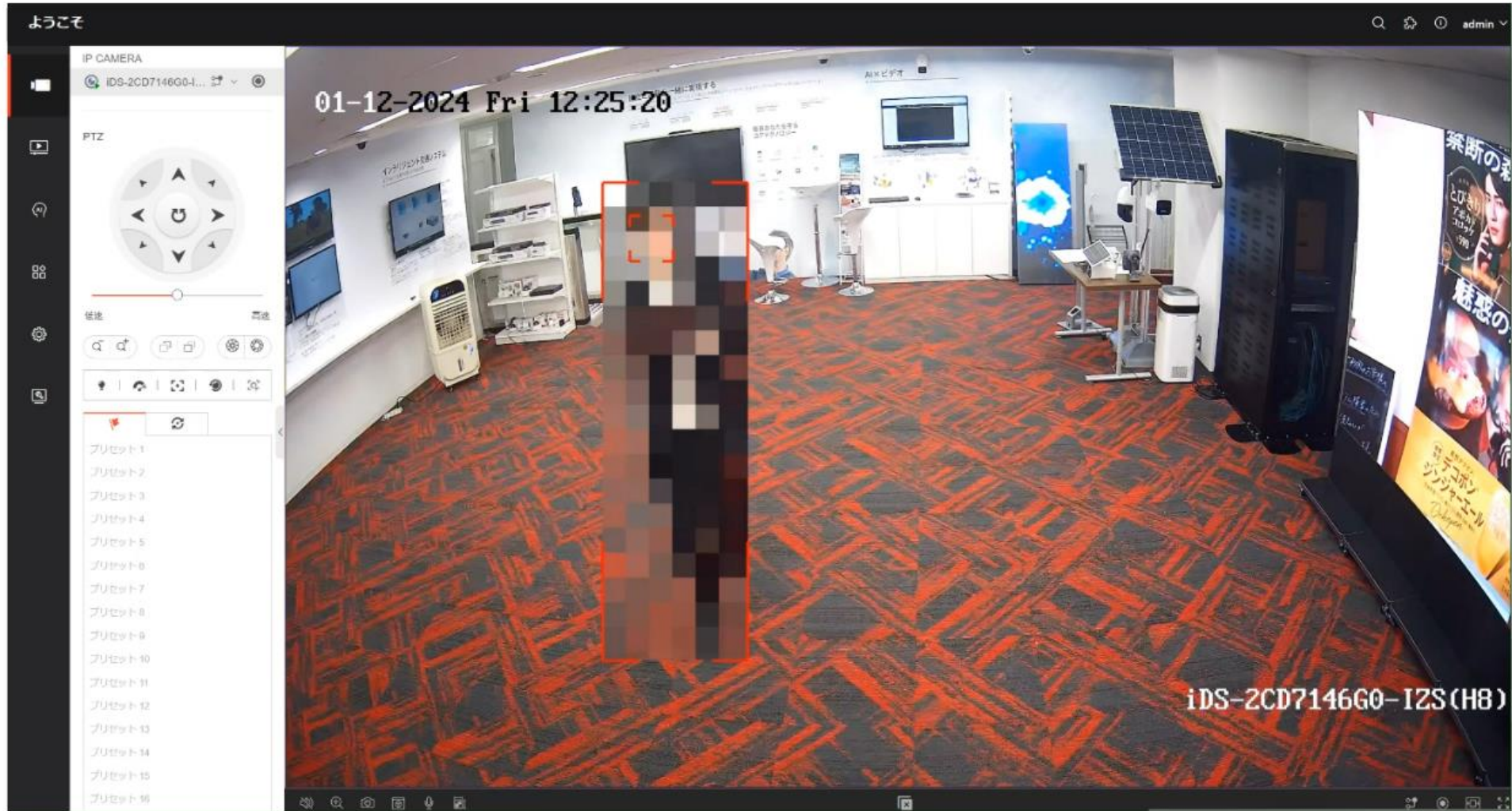
IDS-2CD7146G0-1ZS (H8)

| 移動方向 | トップス | ボトムカ | 性別 |
|-------|------|------|-----|
| 右 | 黒 | 黒 | 男性 |
| メガネ着用 | バックパ | 手荷物主 | 監視 |
| 不明 | いはい | いはい | いはい |
| マスクを | トップス | ボトムス | 検出 |
| いはい | 長袖 | ロングパ | 短髪 |
| 自転車に | 乗客あり | ライクリ | 年輩 |
| 不明 | 不明 | 不明 | 不明 |
| 衣類グル | 表情 | | |
| 中作 | 不明 | | |

※映像はイメージです。

モザイク

- ・人に対して、モザイクをします。



※映像はイメージです。



本資料は以下のURLの素材を利用しています。

●画像

<https://www.photo-ac.com/>