

IP製品

SEASONAL

プロモーション & 新製品

2024・Q2






# 目次

- 1. 2シリーズIPカメラ
- 2. PTカメラ
- 3. プロジェクト向け新製品
- 4. NVR

*Note: The information here within the Upcoming part contains product planning, and is for internal use only. In need for editing authorization or information pass to clients, please consult your MKT and ensure information control.*



# 01 2シリーズIPカメラ

- プロモーション: 180° パノラマカメラ
- 新製品
  - 2xx7G2H PTRZカメラ
  - 21x6G2-IMS HDMIカメラ

PROMOTION

# 2024.Q2 プロモーション



2xx6/7G2P  
180° パノラマカメラ



# 180° パノラマカメラ

カメラ一台でより広く、より多くが見える

従来のセキュリティソリューションなら、死角を減らすため複数のカメラを設置  
1台のカメラで広視野を実現し、死角を減らすことはより高い効率



# 180° パノラマカメラのメリット

## 複数のカメラ

- カメラ費用の増加
- 設置費用が高く、時間がかかる
- カメラの台数不足で死角ができる可能性がある



VS

## 180° パノラマカメラ

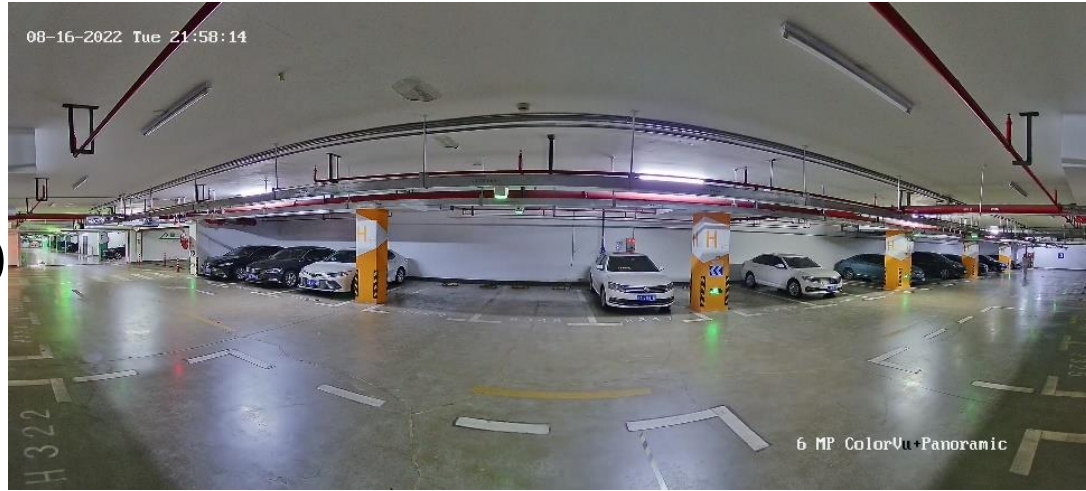
- ✓ 死角のない広い範囲を1台のカメラでカバー
- ✓ 設置費用が安くなる
- ✓ ターゲット検索は、複数チャンネルより1チャンネルの方が簡単



**PROMOTION**

# サンプル映像

**20:9**



**20:9**



**32:9**



**32:9**

PROMOTION

## 製品一覧 - 2xx6G2P



バレット機種「2TX6」  
とほぼ同じ価格で、  
従来にカメラ一台の価  
格で二台以上の監視範  
囲がカバーできる



**DS-2CD2346G2P-ISU/SL**

**DS-2CD2366G2P-ISU/SL**



**DS-2CD2T46G2P-ISU/SL**

**DS-2CD2T66G2P-ISU/SL**

解像度	4 mp (2+2) / 6 mp (3+3)
焦点距離	2.8 mm
イメージセンサー	2 * 1/2.5"
口径	F1.6
低照度	<a href="#">最大0.003ルクス@F1.6</a>
照射距離	30 m (タレット) / 40 m (バレット)
WDR	120 dB
電源	PoE/DC 12V
保護	IP67



PROMOTION

## 製品一覧 - 2xx7G2P



バレット機種「2TX7」  
より僅か**10%アップ**



**DS-2CD2347G2P-LSU/SL**  
**DS-2CD2367G2P-LSU/SL**  
**DS-2CD2387G2P-LSU/SL**



**DS-2CD2T47G2P-LSU/SL**  
**DS-2CD2T67G2P-LSU/SL**  
**DS-2CD2T87G2P-LSU/SL**

\* 8MPモデルもブラックの外観

解像度	4 mp (2+2) / 6 mp (3+3) / 8 mp (4+4)
焦点距離	2.8mm (4/6MP) 4 mm (8MP)
イメージセンサー	2 * 1/2.5インチ (4/6MP) 2* 1/1.8" (8MP)
口径	F1.0
低照度	<a href="#">最大0.0005ルクス@F1.0</a>
照射距離	30 m (タレット) / 40 m (バレット)
WDR	130 dB
電源	PoE/DC 12V
保護	IP67

NEW

# 2024.Q2 新製品



2xx7G2H  
PTRZドームカメラ



21x6G2-IMS  
HDMIカメラ

Motorization  
2.0

HIKVISION®

PTRZ

Hikvision Pro シリーズ

次世代のドームカメラ

お手軽設置



NEW

## 従来のドームカメラの設置時の悩み



- **カバーを取り外し**、手動でレンズを調整するのは非常に手間かかる
- 一人は角度調整、一人は映像確認、**作業者は2名が必要**
- カバーの取り出すより、**防水性能に影響を与える可能性があり**、カバーやレンズに汚れが付くと、**映像が綺麗に撮れない**
- 現場から離れ、**二度と角度調整**の要望があったら、また**現場に行くしかない**



人件費高い  
作業時間長い  
リスク高い

NEW

# Hikvision PTRZドームカメラが登場



ドームカメラに**電動モーターを搭載**することにより、**遠隔でレンズの角度を調整**することが実現できました。



P  
パン

T  
チルト

R  
回転

Z  
ズーム



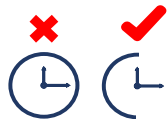
Hikvision PTRZドームカメラ

## PTRZとは？

※PTRの電動モーターは寿命がPTZカメラより短く（P・T・R各方向の調整は合計1000回の寿命になります）、PTZカメラとして使うのはできません。

NEW

# Hikvision PTRZドームカメラなら？



- ウェブ：対応済み
- Hik-Partner Pro: 2024.05
- NVR: 2024.06

- ジャンクションボックスが要らない
- 取付時にはレンズの角度調整が不要
- レンズの角度調整は一人ですら十分
- 取付した後に、カメラのウェブページ、NVR、またはHik-Partner Proアプリでレンズの角度を遠隔に調整できます
- お客様が角度を二度と調整したい場合は、現場に行けずHPPアプリで遠隔調整可能



人件費の節約  
取付が簡単  
便利なメンテナンス

NEW

# PTR ドームカメラと従来のドームカメラの 取付方法の比較

## Hikvision PTRZカメラの取り付け



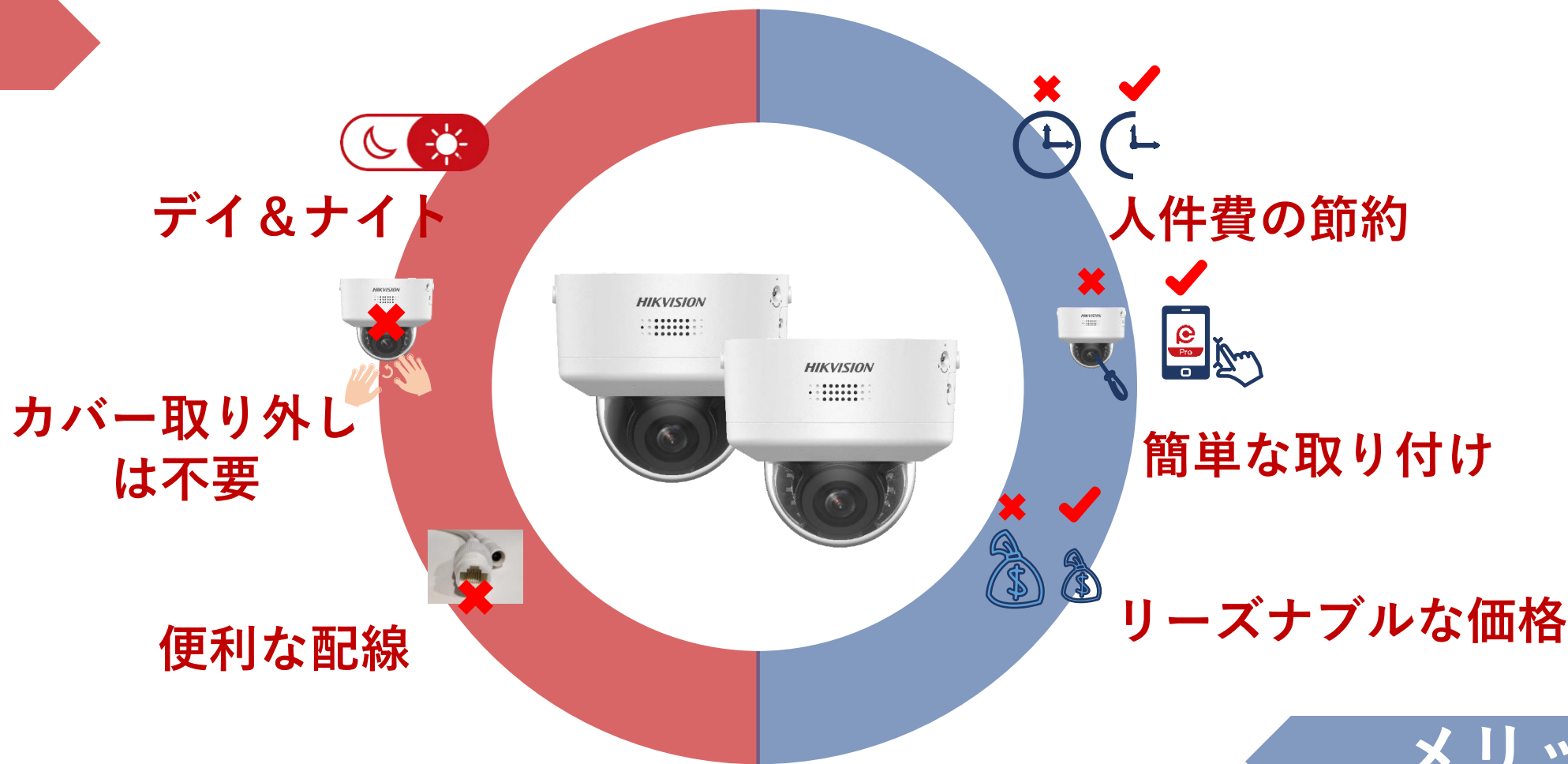
作業時間が従来の  
ドームカメラ  
より半分以上に  
節約できる！

NEW

# PTRZドームカメラのまとめ

P：パン T：チルト R：回転 Z：ズーム

## 特徴



メリット



NEW

# 製品ショーケース



## DS-2CD27x7G2H-LIPTRZS(2U/SL)

- 電動モーターのパン、チルト、回転、ズームで設置や監視が簡単
- **ColorVu**技術による夜間でもカラフルな画像を表示
- **ハイブリッドライト**により、IRライト&ホワイトライト両方を搭載
- **130dB WDR**技術により、強い逆光にも鮮明な画像
- AcuSenseによる**人物・車両分類**機能付き
- デュアルアレイマイク(-2U)によるクリアな**双方向通話**
- **ストロボライト**と音声アラームで不審者の侵入を警告(-SL)
- 防水・防塵 (**IP66**) および耐破壊性 (**IK10**)
- **ジャンクションボックス**付き
- 音声およびアラームインターフェイス (S)

- **価格**：従来のバリフォーカルのドームカメラと同じで、性能アップで値段はかわらない
- **サイズ**：電動モーターを内蔵したが、サイズは従来のドームカメラと変わらない

リリース済み

NEW

## 他社PTRZ製品との比較

### 競合他社のPTRZドーム



- 同じような製品を販売してるのは僅か2社しかない
- 他社製品は補助光なし、夜間使用不可
- 値段もとても高く、Hikvisionの5倍ぐらい

### Hikvision PTRZドーム



- 5軸モーター駆動構造
- IRと可視光の補助照明を搭載し、夜間使用可能
- 手頃な価格

NEW

# Hikvision小型PTZ「DS-2DE2Ax04IW-DE3」との比較

## DS-2DE2Ax04IW-DE3



- 低照度：0.005 Lux/F1.5
- 補助光の照射距離：20m
- AcuSense機能なし
- 赤外線しか搭載されていない
- レンズ回転機能がない
- プラスチック製
- 価格は比較的安い

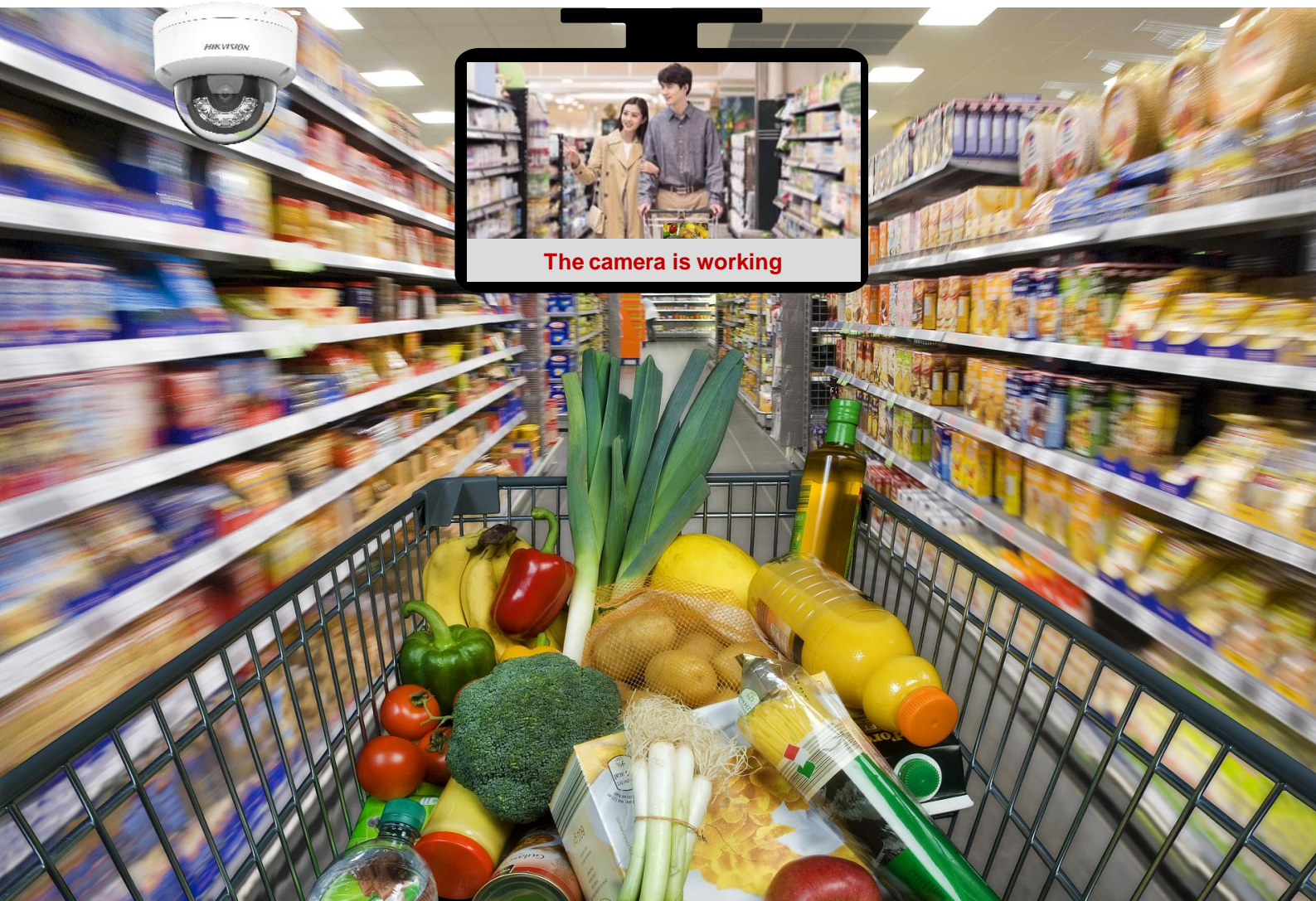
## PTRZドーム



- 低照度：0.0028 Lux @ F1.2、よりきれいな映像ができる
- 補助光の照射距離：40m、夜間により遠く監視できる
- スマート・ハイブリット・ライト搭載、よりスマートな監視
- 人間・車両検知AcuSense機能搭載
- マイクとスピーカー内蔵、双方向通話が可能
- レンズ回転機能あり、ジャンクションボックスも一体化にされ、取付がより簡単
- メタル製、より安心

# HDMIカメラ

## HD画質のライブビューを直接出力



**DS-2CD21x6G2-IMS (2/4/8 MP)**

2024.05月にリリース予定



**DS-2CD21x5G0-IMS**

- マイクロHDMIインターフェース内蔵
- 1080P HDMI出力：50/60 Hz
- オーディオ/アラームI/O

※HDMIケーブルの品質にもよりますが、HDMI伝送距離は10～15mになります。



# 02 PTカメラ

- DE2C PTカメラ
- SE3C ミニTandemVuカメラ

NEW

# DE2C PTカメラ

Smart Hybrid Light

- ハイブリッド・ライト



- 防水防塵



IP66

- 柔軟なブラケット



天井マウント

壁掛け

- 双方向通話

スピーカー内蔵

内蔵マイク



- カスタマイズ音声アラーム

カスタマイズされたオーディオメッセージ



荷物は玄関に置いてください!

立ち入り禁止区域です! 近づかないでください



- 開封とデモ映像



NEW

# 固定焦点DE2C PTカメラ



PoE

DS-2DE2C400MWG-E  
DS-2DE2C200MWG-E

- 2/4MP@20fps、1/2.8"CMOS
- 2.8/4mm、0.01ルクス@F1.2
- パン：0°～345°、チルト：0°～80
- 双方向通話、マイクとスピーカー内臓
- カスタマイズ可能な音声アラーム
- 動体検知2.0（人物と車両検知）
- **自動追跡Lite**
- スマートハイブリッドライト：IRと可視光両方搭載
- Hik-Connectアプリで便利な管理
- 柔軟なブラケット - 壁掛け/天井取り付け
- IP66防水防塵

\* 自動追尾Liteにより、カメラは人間のターゲットを視界に捉え続ける。

Hik-Connectのは、V6.3.0および今後のバージョンです。

HOT

# Mini TandemVu SE3C PTカメラ

## 手頃なTandemVu PTカメラ



DS-2SE3C404MWG-E/14

DS-2SE3C204MWG-E/12

### ● TandemVu



### ● スマート・リンケージ

スマートイベントによって自動的に、または静的チャンネルで手動クリックによってトリガーされる



### ● 双方向通話

スピーカー内蔵

内蔵マイク



### ● 防水性



IP66



HOT

# Mini TandemVu SE3C PTカメラ



**DS-2SE3C404MWG-E/14**

**DS-2SE3C204MWG-E/12**

リリース

- **バレットチャンネル：**  
4MP@25/30fps、2.8mm、1/2.8"CMOS、0.01ルクス@F1.6  
2MP@25/30fps、2.8mm、1/2.8"CMOS、0.03ルクス@F2.0  
ハイブリッドライト：IRと可視光 30m  
チルト：7° ~17°（手動調整）
- **PTチャンネル**  
4MP@25/30fps、2.8~12mm、1/2.8"CMOS、0.01ルクス@F1.5  
2MP@25/30fps、2.8~12mm、1/2.8"CMOS、0.01ルクス@F1.5  
40 m IRライト  
パン0° ~350°、チルト：-5° ~90
- 双方向通話、内蔵マイクとスピーカー
- 動体検知2.0（人物・車両検知）
- スマートな連携
- オールインワンブラケット：壁掛けと天井取り付け
- IP66防水防塵



# 03 プロジェクト向け新製品

- SSD搭載4MPカメラ
- ポリマー製耐重塩害カメラ

# SSD内蔵4MPカメラ

レコーダーなしで録画をカメラに長期保存

2024.06 リリース



DarkFighter

## DS-2CD3746G2HT- LIZSU(Y)(256G/1T)

- 4MP @30fps、**1/1.8"**センサー
- **スマートハイブリッドライト**
- **256GB/1TB SSD内蔵**、信頼性の高い長期保存が可能
- 人物・車両検知/人数カウント/顔キャプチャ
- IP67、IK10、-Y：**NEMA 4x**

\* 製品の外観はあくまでも参考です。



256GB/1T  
B SSD

カメラ1台の設置で**レコーダーが要らない**

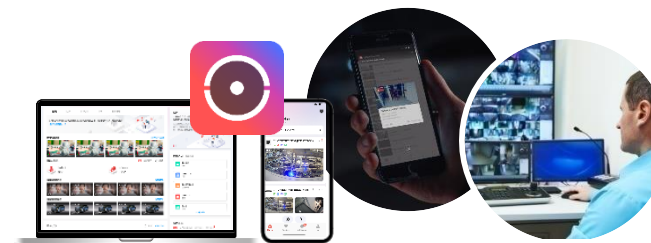
- **15日間** 4MP @ 10fps H.265 24時間連続録画 (/256G)
- **60日間** 4MP @ 10fps H.265 24時間連続録画 (/1T)

**5年間の保証期間**でSDカードより安心して利用

- SSDの平均寿命は**5~10年間**

## 簡単なリモートアクセス

ライブビュー/再生、アラーム通知&設定



# 耐重塩害カメラ

新しいポリマー耐重塩害素材



★ 強い耐重塩害性、軽量

PTZカメラ：DS-2DT5432MWG-T  
バレット：DS-2XC6047G0-LS

## 応用シナリオ

海水、アルカリ、硫酸、ギ酸、酢酸などの腐食に強い場所



# ポリマー耐重塩害素材の特徴

## 信頼性の高い次世代素材

C5-M

NEMA 4X



バレット: DS-2XC6047G0-LS  
PTZ: DS-2DT5432MWG-T(4G)

耐重塩害性 ≥ C5-M & NEMA 4X

ポリマー耐重塩害素材



軽量



高いコスパ

316L ステンレス鋼材料



高い耐衝撃性



高い圧縮強度

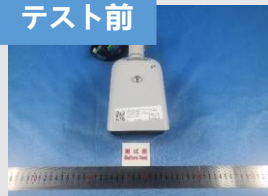
VS

### 耐温度

耐熱性	耐寒性
熱偏向温度 280° C	-30° C 衝撃強度は 92%を維持

外部アイシングテスト

テスト前



テスト後



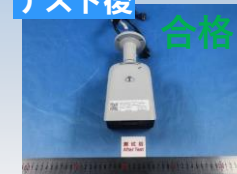
NEMA 4X

北米基準

テスト前



テスト後



どちらも下記の耐腐食規格に準じる

C5-M

国際規格

テスト前



テスト後



# ポリマー耐重塩害素材の特徴

## 信頼性の高い次世代素材

従来のプラスチックとの比較

### 耐衝撃性

プロパティ	従来のプラスチック	ポリマー耐腐食素材
強さ	引張強さ： 64 MPa	引張強さ： 200 MPa
硬さ	曲げ弾性率： 3600 MPa	曲げ弾性率： 16700 MPa

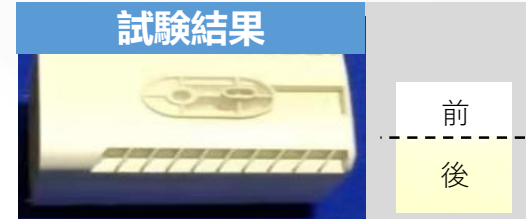


IK定格試験  $\geq$  IK08

### 耐老化寿命 $\geq$ 10年以上

1,000時間後 キセノン加速エージング試験

**従来のプラスチック**  
明らかに老化し、黄色くなっている



材料特性（引張強さ）は  
**約70%**を維持

寿命：**7年**

**ポリマー耐重塩害素材**  
筐体に目に見える変化はない



材料特性（引張強度）は  
**95%**を維持

寿命：**10年以上**

\*注：実際の寿命は、温度、湿度、紫外線（UV）照射、使用環境における応力などの要因によっても決まります。

# スポットライト - ポリマー耐重塩害カメラ

## 信頼性の高い次世代素材

AcuSense

ColorVu  
Technology

HEOP



**DS-2XC6027G0-L(S)**

**DS-2XC6047G0-L(S)**

- ColorVu (絞りF1.0、1/1.8"センサー)
- 40m白色光
- AcuSense & HEOPをサポート
- IP68、NEMA 4x、C5-M
- デフォッグ

NEW



**DS-2DT5432MWG-T**

- 光学32倍ズーム
- 低消費電力モードをサポートする4Gモデルで
- 100m赤外線または30m白色光
- IP67、NEMA 4x、C5-M
- デフォッグ
- ハウジングとブラケットを一体化した壁掛け/ペンダントマウントに対応



# 04 NVR

- NXI-K AcuSense NVRがDバージョンへアップグレード
- NVR ローカルUI画面をV4.83.000へアップグレード



# NXI-K AcuSense NVRがDバージョンへアップグレード

2024.04

## デコード能力再度アップグレード

K1:

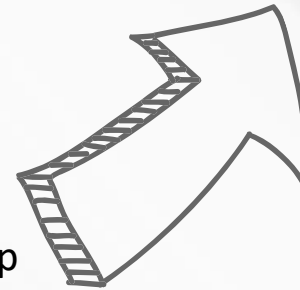
AI off: 8-ch @ 1080p

AI on: 6-ch 1080p

K2/K4:

AI off: 12-ch @ 1080p

AI on: 8-ch @ 1080p



K1/K2/K4(D)

AI off: **16-ch @ 1080p**

AI on: **12-ch @ 1080p**



DS-7600NXI-K1(D)

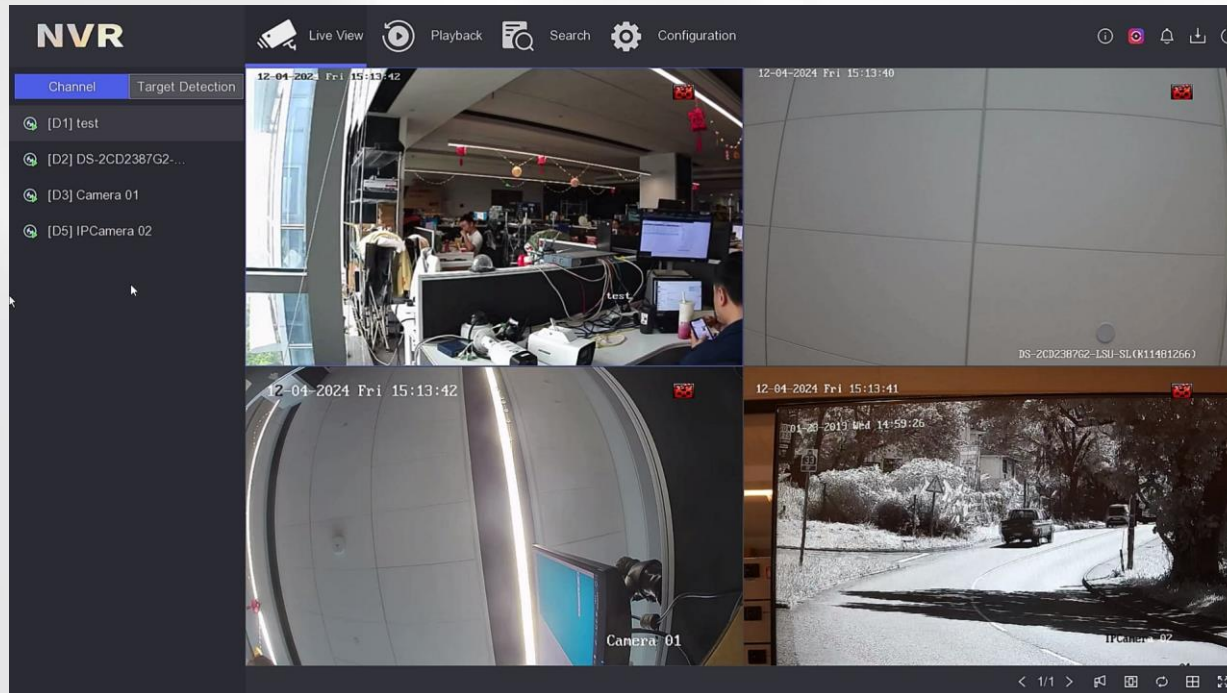
DS-7600NXI-K2(D)

DS-7700NXI-K4(D)

## スマート機能

- 動体検知 2.0
- 境界保護
- 顔識別
- Smart Search & AcuSearch

## デコードリソースが不足による画面非表示は

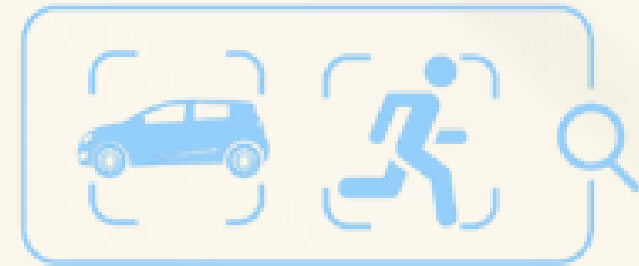
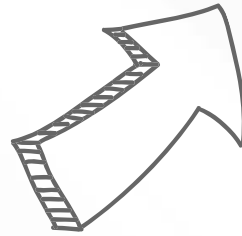


- ✓ NOVIDEOになら帯域幅に合わせて、最適なプレビューを提供するためにメインとサブストリームを適応的に調整し、同じライブビューに同時表示でき、リソースが足りなくても、ないようメインからサブに切り替えられる

## AcuSearch

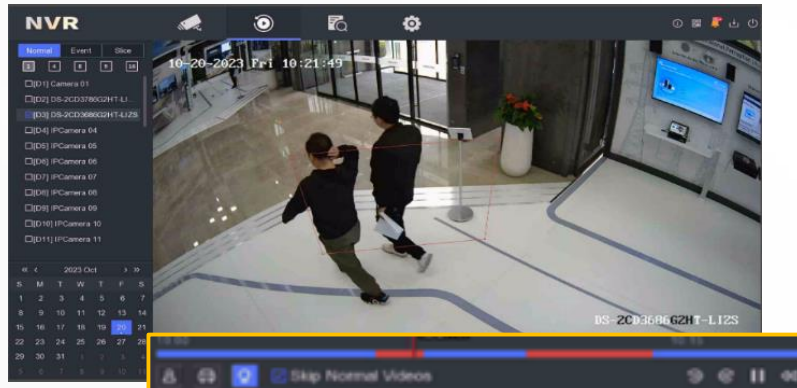


- AcuSearchにて、人間のみ検索できる

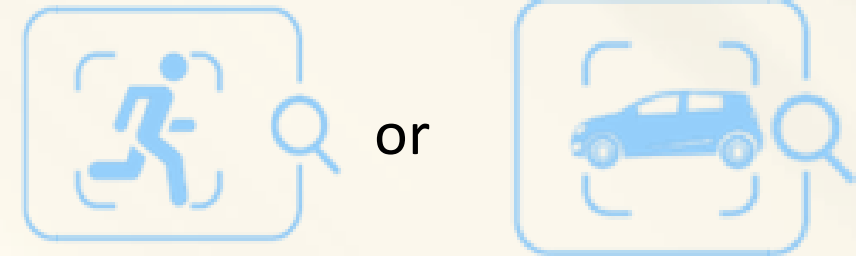
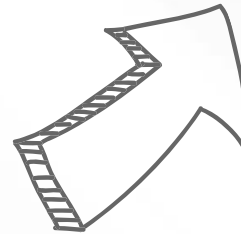


- AcuSearch によって、**車両 / 人間** 目標を検索できる

## Smart Search



- 録画バーに赤色で表示された録画には、人間と車両ターゲットの両方が含まれます。



- スマートサーチにより、人間、車両ターゲットの録画データを分けて確認できる



# Thanks

For internal use and training only. In case of public communications in tradeshows, roadshows, seminars and other events, please contact the HQ presales team for permissions.