

PTZカメラ 自動追尾

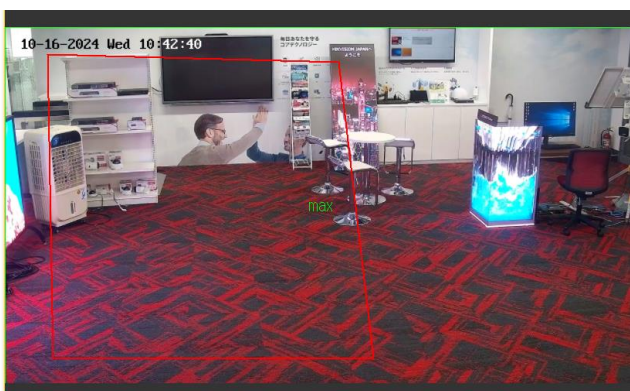


PTZカメラの自動追尾機能（追尾リンク）を利用することで、敷地内に侵入した人物を自動的に追尾しながら撮影します。

自動追尾のイメージ



事前に“侵入検知”の対象となるエリアを設定しておきます。

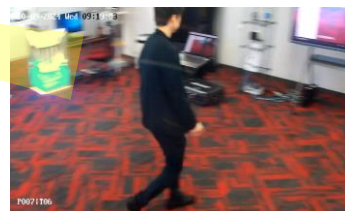


PTZカメラが“ヒト”を追尾して撮影します。
※被写体の詳細を確認することができます。



侵入者発生！

被写体となるヒトを
追いかけて撮影！



従来の課題



しかし、自動追尾による撮影には課題もあります。
特定の被写体を追尾することで、シーン全体を撮影することが
難しくなる場合があります。



一部分しか撮影できない



TandemVuカメラの場合



TandemVuカメラは、広角レンズとズームレンズの2つを搭載しています。
特定の被写体（人物）を追尾しながらズーム撮影すると同時に、
広角レンズでシーン全体を捉えることが可能です。



広角レンズ



ズームレンズ

