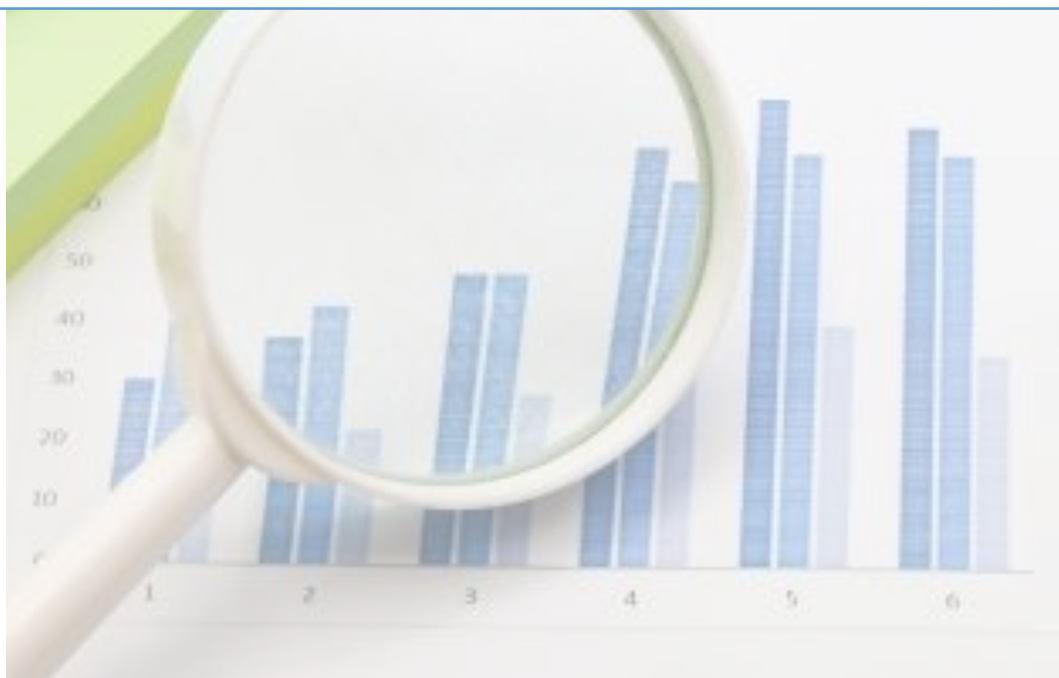
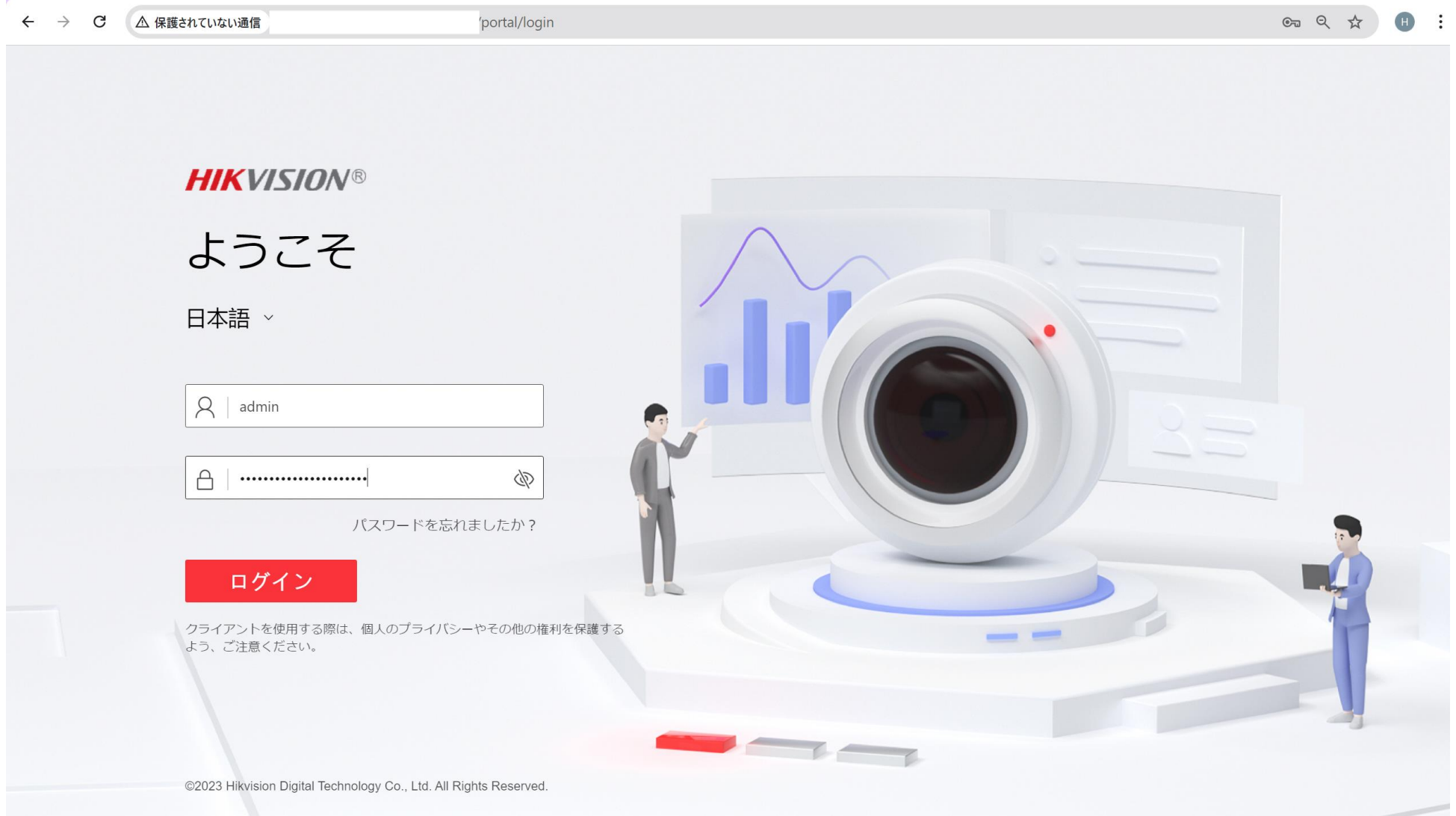


# AIカメラ 人数カウント 簡易設定ガイド

# 検知エリアの設定







- ブラウザにカメラのIPアドレスを入力し、接続します。
- ユーザー名とパスワードでログインします。

HIKVISION

admin

① アプリケーションを選択

② アプリケーションの設定

チャンネルでスマートアプリケーションまたはイベントを有効にしてください。

スマートイベント

顔キャノンマー

顔画像比較

対象とその特徴をキャプチャ

多次元的な人数集計

人物カウントアラーム

AIオープンプラットフォーム

モニタリング

次へ

- 『VCA設定』をクリックします。
- アプリケーションの選択画面で『多次元的な人数集計』を選択します。
- 『次へ』をクリックします。

① アプリケーションを選択

② アプリケーションの設定

スマートアプリケーションまたはイベントの詳細設定を完了してください。



一般設定



多次元的人数集計

現在の設定が実際の要求を満たして...



- 『多次元的人数集計』をクリックします。

①

フロー方向分析 

ポリラインは検知ラインを自動的にポリラインに変更し、入口領域をサブ領域B、C、Dに分割し、人の流れ方向をカウントします。

## フローオーバーレイ

フローオーバーレイ 進入/退出/重複

毎日のリセット時間 00:00:00 手動リセット

\*最小瞳孔間距離 26

\*最大瞳孔間距離 1111

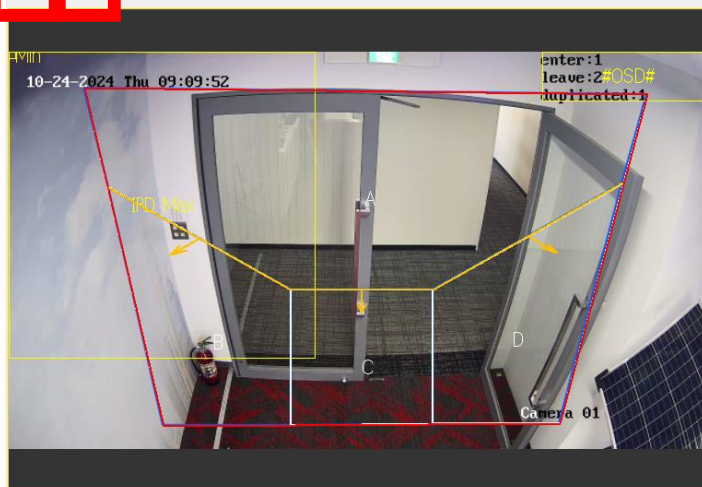
## 追跡対象オーバーレイ

有効 

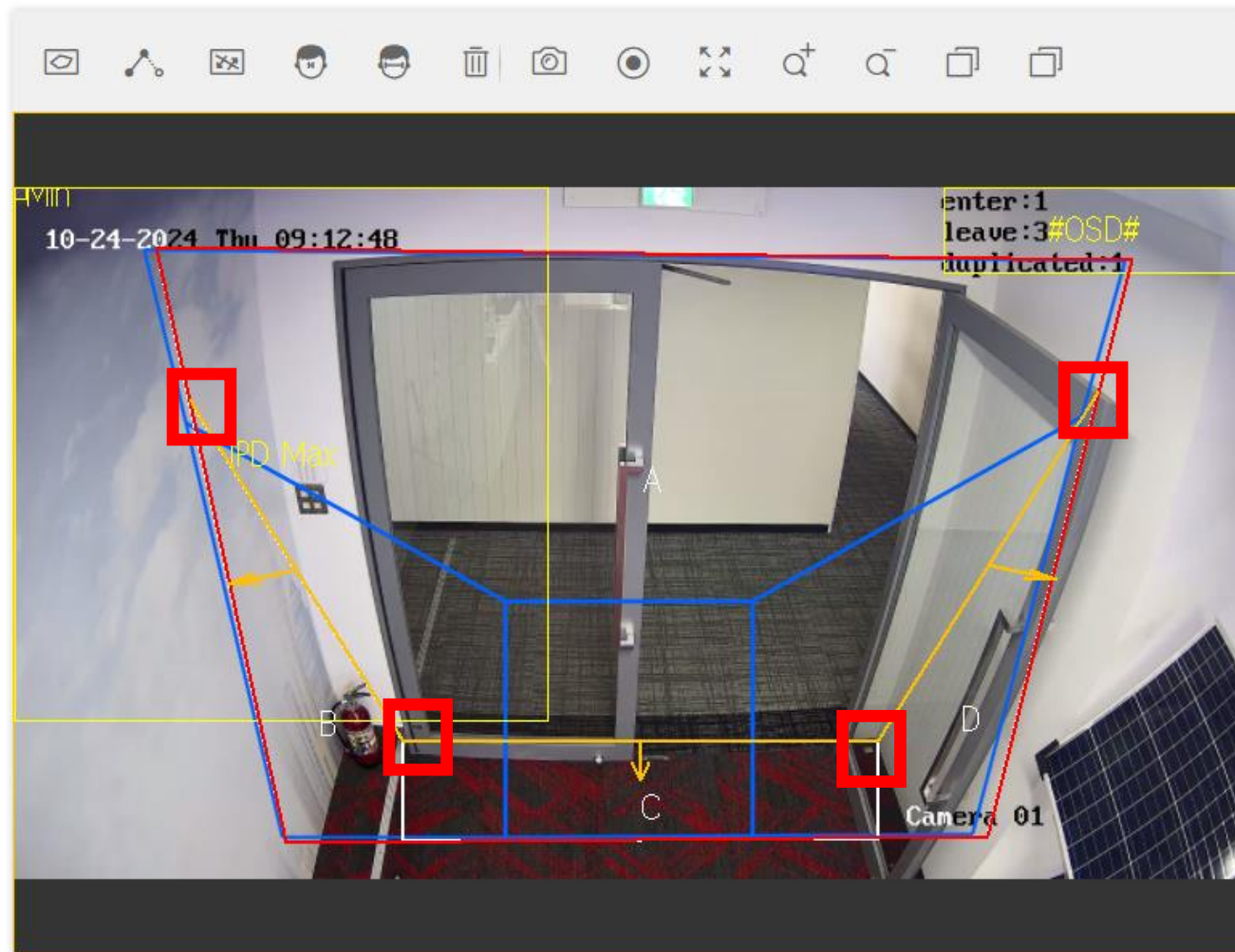
保存

②

③



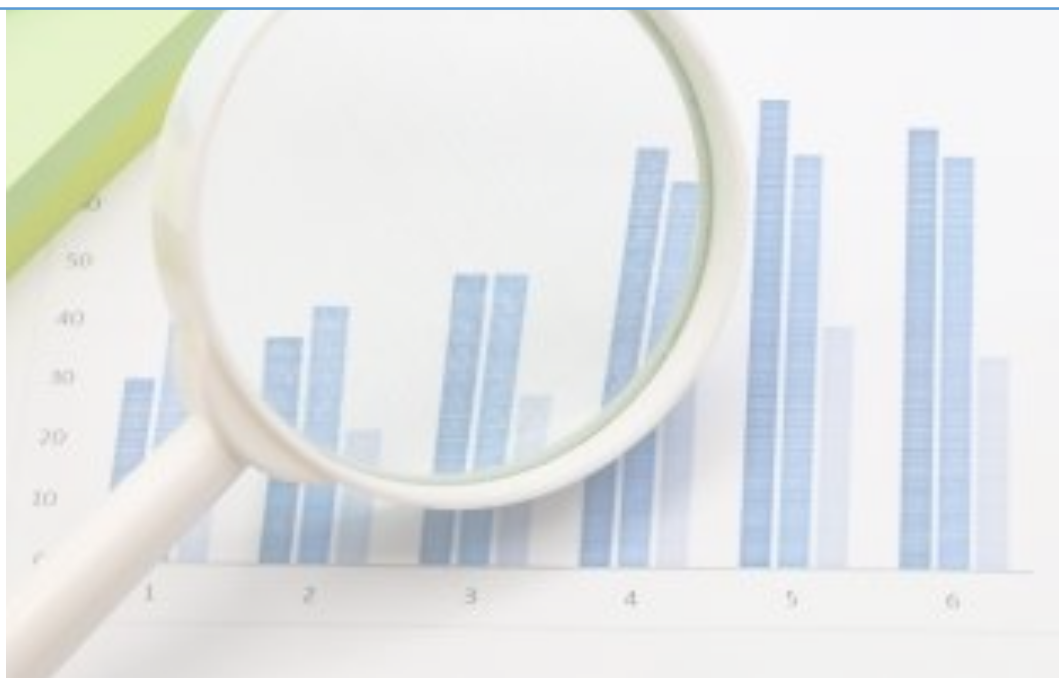
- 『フロー方向分析』のスライドボタンを有効化します。
- 右側の画面上で、検知対象となるエリアを選択します。 ※四角形の頂点は左クリックで指定します。
- “ポリライン”の設定ボタンを押下すると、映像上に黄色いラインを描くことができます。  
※この黄色いラインが“入店の基準となる線”となります。



- ポリラインの頂点を、ドラッグ&ドロップで微調整することができます。
- ヒトが歩く動線に合わせて、ポリラインの位置を調整します。  
※ポリラインは、検知エリアの範囲内で描く必要があります。



# 従業員（スタッフ）情報の登録





HIKVISION®

← 多次元的人数集計

多次元的人数集計 **顔画像比較アラーム** オーバレイとキャプチャ 詳細

Duplicate Target Upload

バックグラウンドアップロード

顔画像ライブラリ

顔画像ライブラリ名	警戒ス...	リンクメソッド
showroom_demo	🛡️	🔗

**顔ライブラリを設定>>**

保存

- 『顔比較アラーム』タブを選択します。
- 『顔ライブラリ設定>>』をクリックします。

⏪ 一般設定

カメラ情報

顔画像ライブラリ

FTP

Email

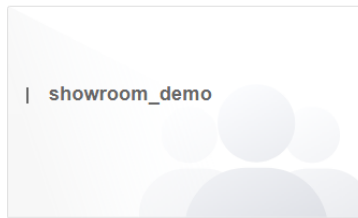
アラーム出力

音声アラーム出力

アラームサーバー

+ 追加

🏷️ カスタムタグ



- 『+ 追加』 ボタンをクリックします。

← 一般設定

カメラ情報

顔画像ライブラリ

FTP

Email

アラーム出力

音声アラーム出力

アラームサーバー

+ 追加 | 𠂆 カスタムタグ

顔画像ライブラリの追加

顔画像ライブラリ名\*

staff

しきい値

 60

注釈

OK キャンセル

- 『顔画像ライブラリ名』に任意の名称を設定し、『OK』ボタンをクリックします。  
※今回は、“staff”という名称で設定しました。

← 一般設定

カメラ情報

顔画像ライブラリ

FTP

Email

アラーム出力

音声アラーム出力

アラームサーバー

顔画像ライブラリ &gt; staff

+ 追加

🗑️ 削除

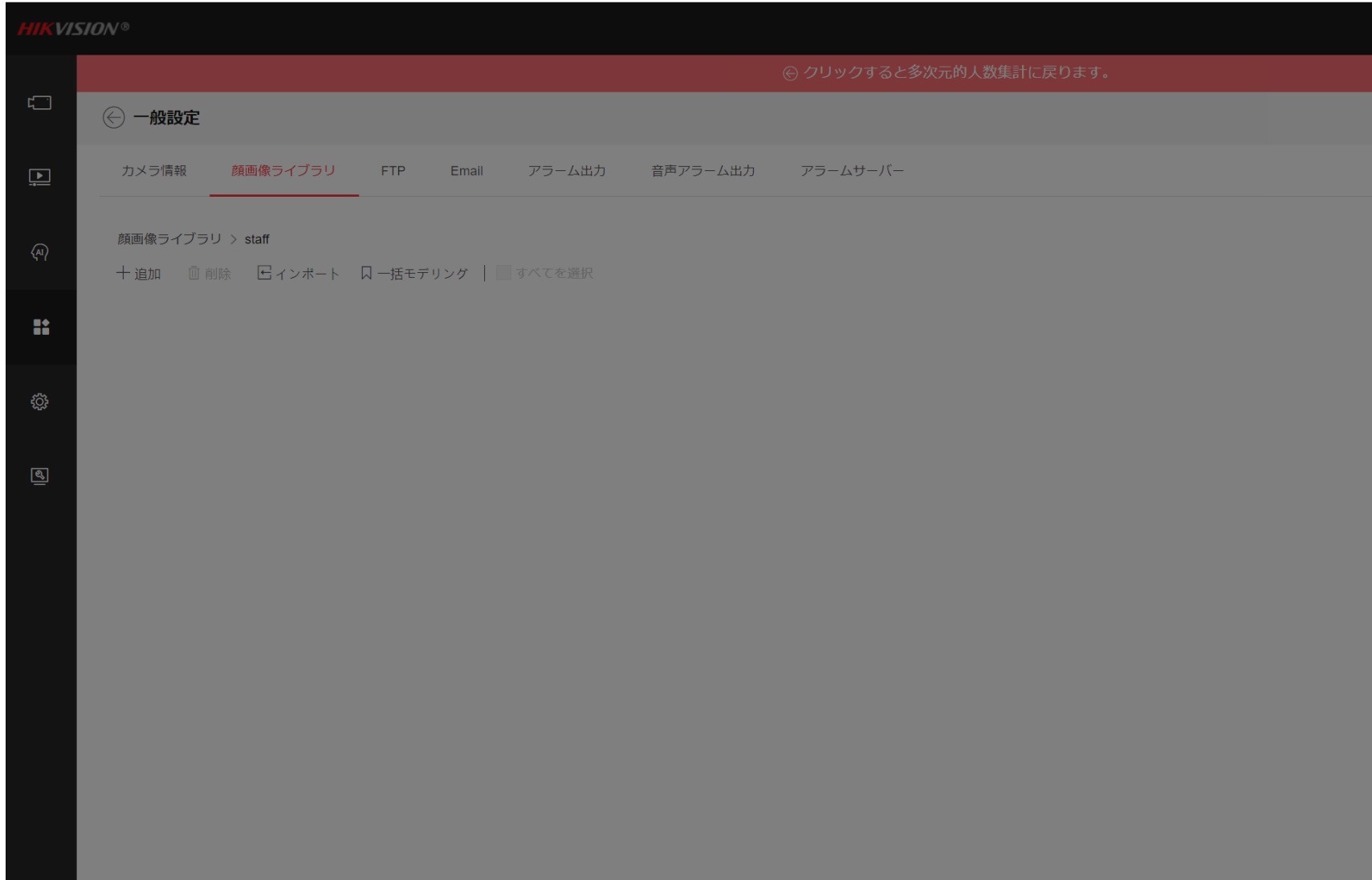
📁 インポート

👤 一括モデリング

☑️ すべてを選択

- "staff"の顔ライブラリの設定画面で『+追加』をクリックします。





追加 ×

画像を選択 \*



名前 \*

性別

不明 ▼

誕生日

 📅

ID タイプ

不明 ▼

ID 番号

モデリング後、オリジナル画像を削除

OK キャンセル

- スタッフの“顔画像”をアップロードします。
- スタッフの名前を入力し、『OK』ボタンをクリックします。

## ⏪ 一般設定

カメラ情報

顔画像ライブラリ

FTP

Email

アラーム出力

音声アラーム出力

アラームサーバー

顔画像ライブラリ &gt; staff

+ 追加

🗑️ 削除

📁 インポート

🔍 一括モデリング

|  すべてを選択

tarō yamada

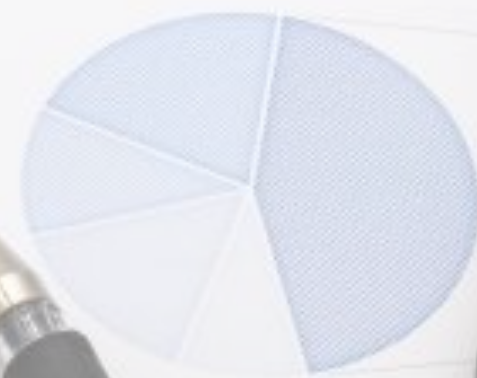
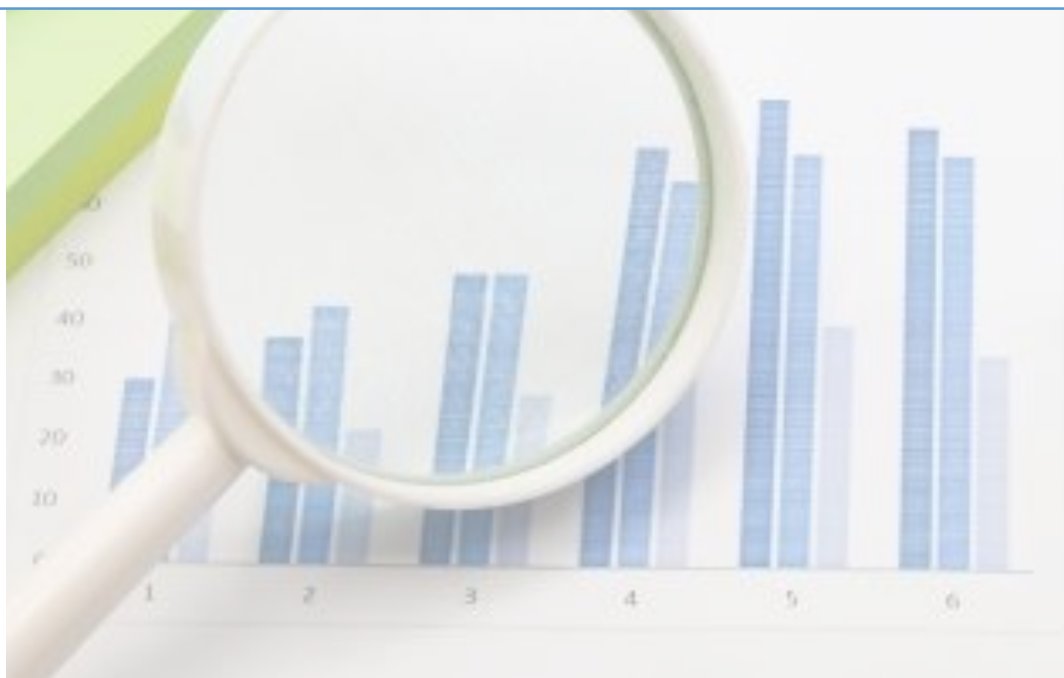
性別: 不明

誕生日: 2000-01-01

モデリン...

- スタッフの情報が登録されたことを確認します。

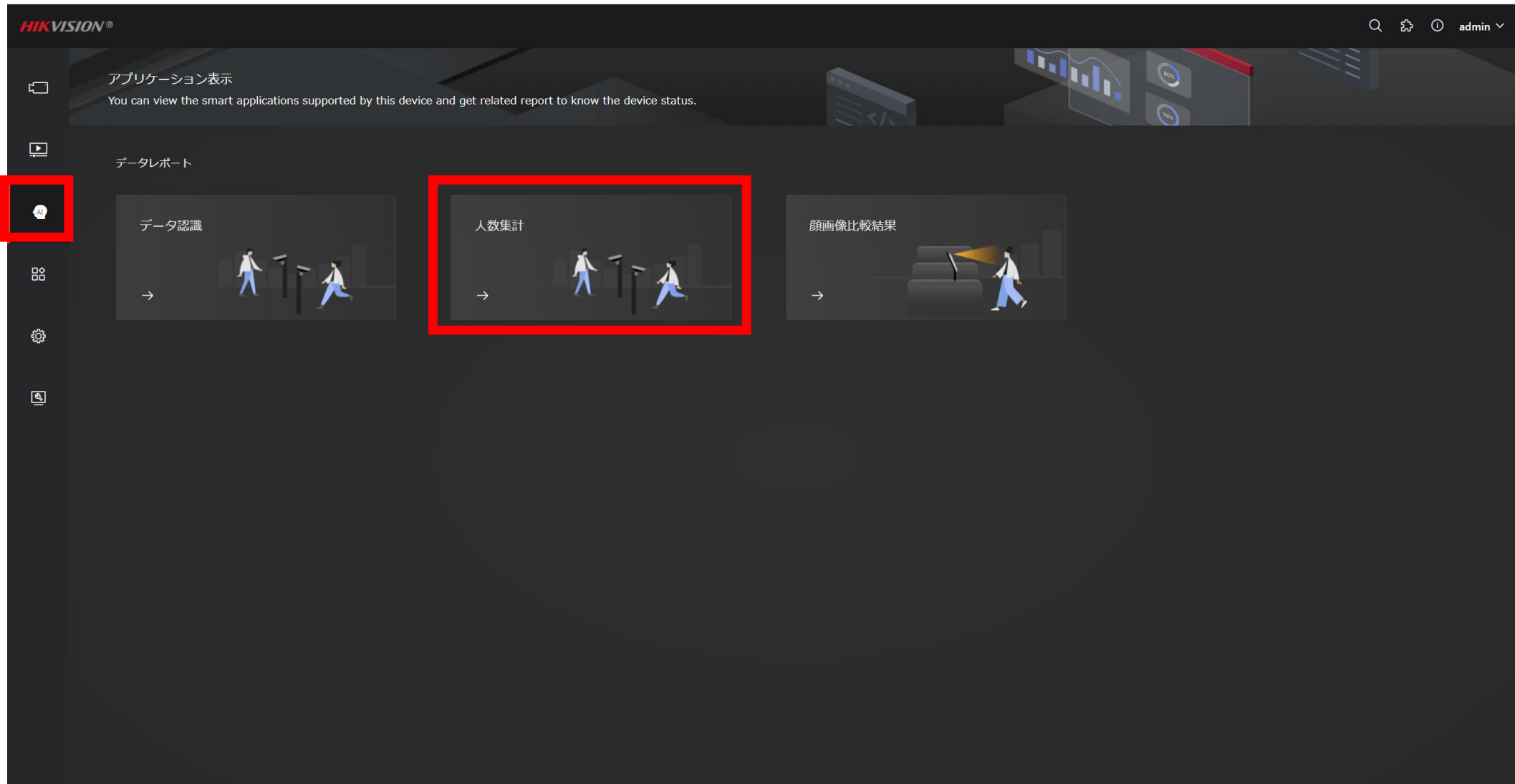
# 動作確認



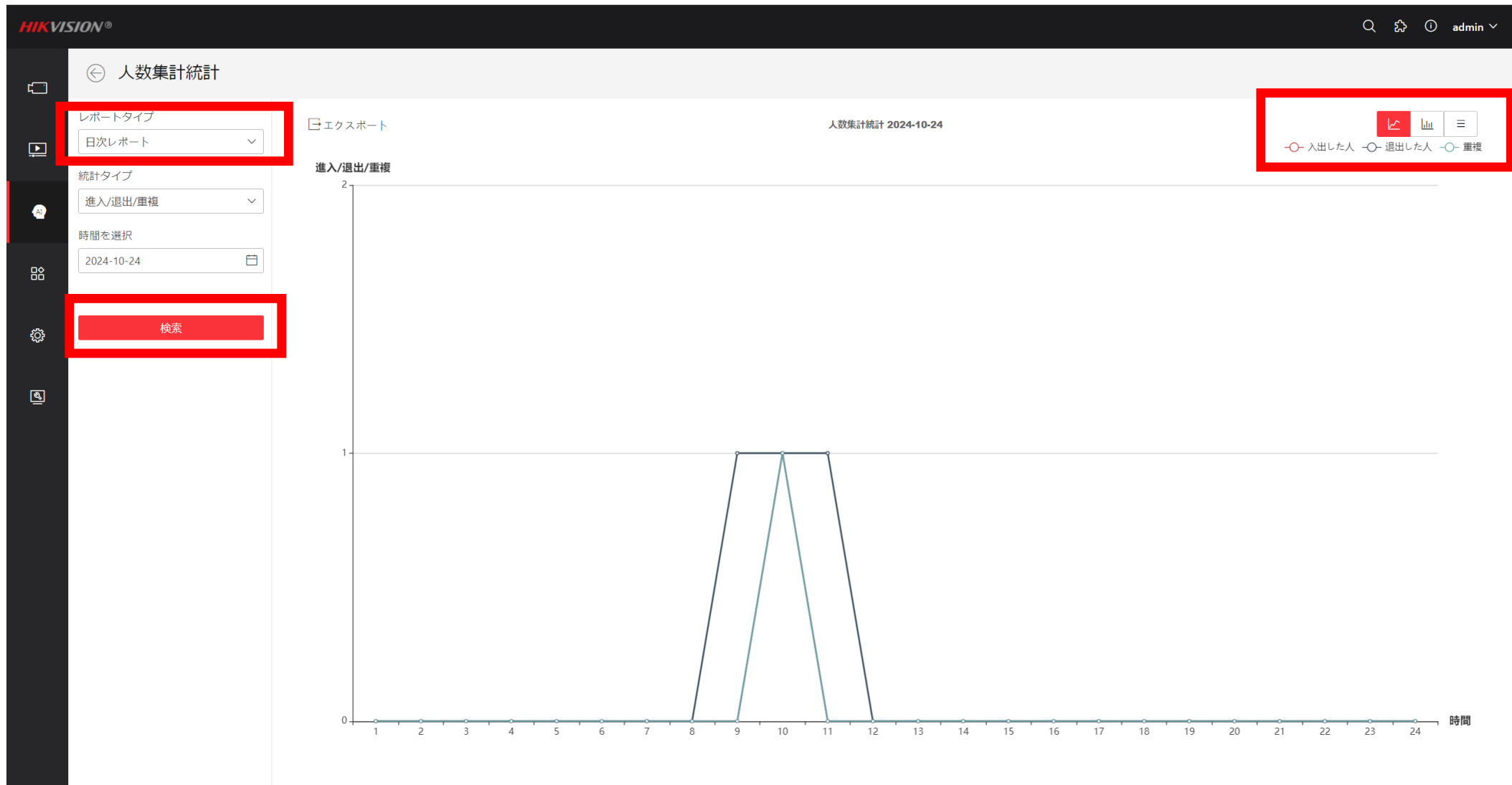


- 画面右上のOSD表示を見ながら、EnterやLeave、Duplicateなどの数字が正しく変更されるかどうか確認します。  
※もし、正しく変化しない場合は、“検知エリアの設定”で、検知範囲を微調整します。

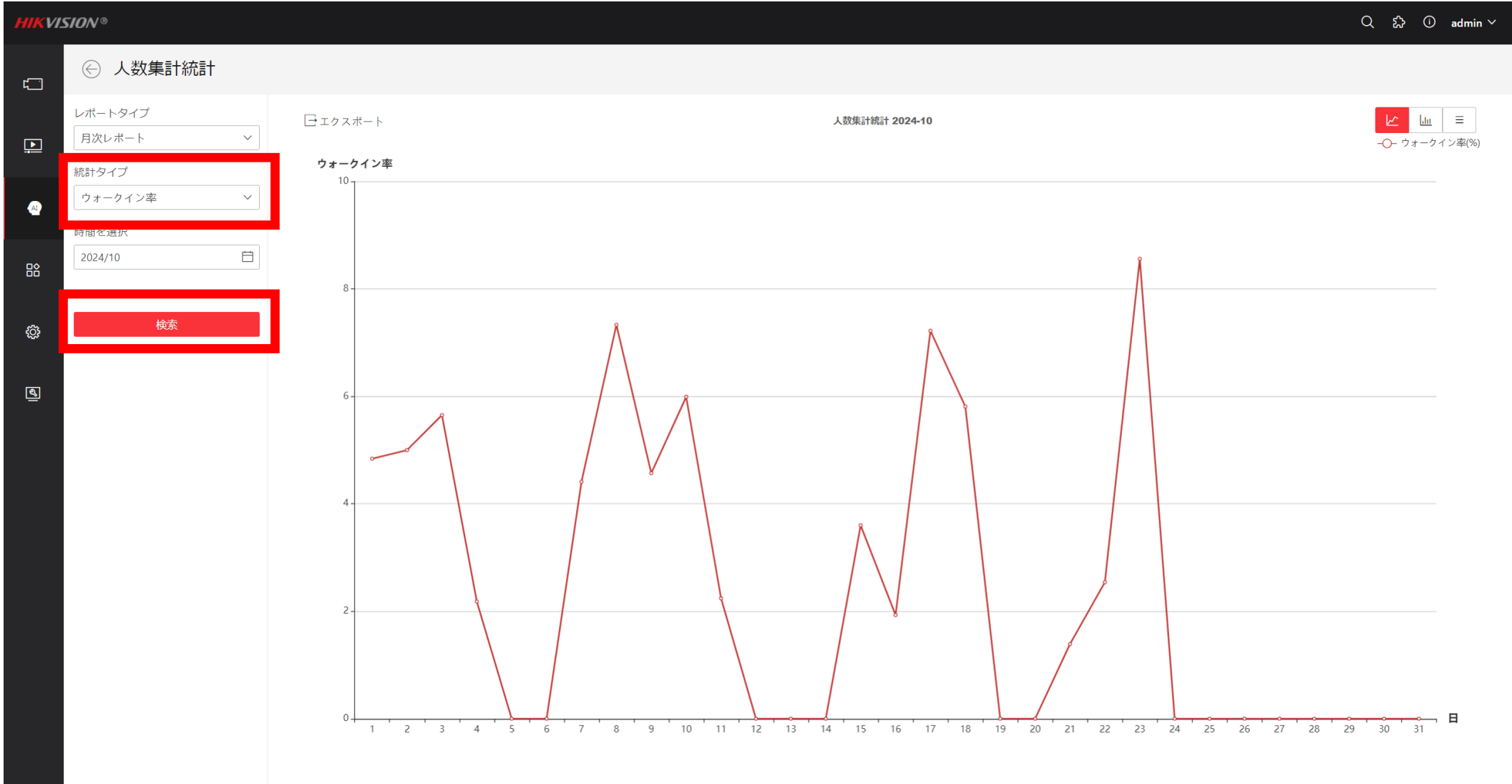




- 『アプリケーション表示』ボタンをクリックします。
- 『人数集計』を選択します。



- 画面左側のプルダウンメニューで『日次、週次、月次、年次』を選択します。
- 『検索ボタン』をクリックします。  
※画面右上で“棒グラフ”や“線グラフ”を選択します。



- 『ウォークイン率』をクリックすると、“入店率”を表示することもできます。

※店舗の前を通過した人のうち、何%の人が入店したのか分析することができます。