



CCTV ネットワーク製品

SEASONAL PRODUCTS PROMOTION

2024・Q4

For internal use and training only. In case of public communications in tradeshows, roadshows, seminars and other events, please contact the HQ presales team for permissions.



目次

- 01 2 シリーズカメラ
- 02 プロジェクト向け製品
- 03 レコーダー





01 2 シリーズカメラ

- **Roadmap**
- **Easy IP 4.0+ ColorVu3.0搭載ネットワークカメラ**
 - ColorVu 3.0
 - Audio 2.0
 - Motorization 2.0
 - Acusense 3.0

Roadmap : 2 Series

Mainstream Series

Plan to EOL

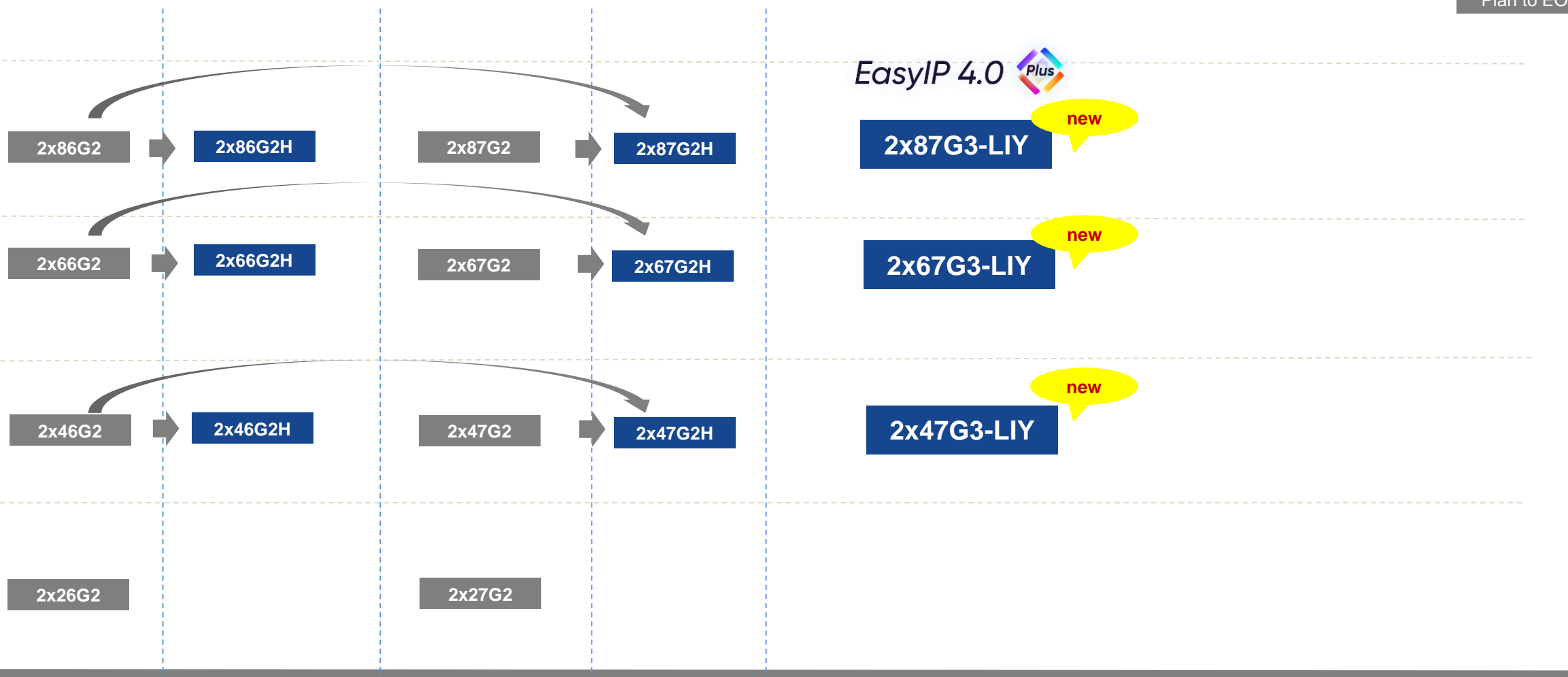
12 MP

8 MP

6 MP

4 MP

2 MP



EasyIP 4.0 

new

new

new


2XX6G2
 AcuSense Technology
 Powered by **DarkFighter**

2XX6G2H
 AcuSense Technology
 Powered by **DarkFighter**

2XX7G2
 AcuSense Technology
ColorVu Technology

2XX7G2H
 AcuSense Technology
 Hybrid Light
ColorVu

2XX7G3 
 ColorVu 3.0 
 AcuSense 3.0 

EasyIP 4.0 

Hikvision Proシリーズ

ColorVu 3.0搭載Easy IP 4.0+

ネットワークカメラの紹介



The entire Pro-Series, enhanced!

Easy IP 2.0+

AcuSense
Technology

Smart Hybrid Light
Audio 2.0 (2024.09)



x3G2-LI

Easy IP 4.0

AcuSense Technology Powered by DarkFighter⁺

F1.0 Super Confocal Lens
Eco-friendly Packaging
Audio 2.0 (released)
PTRZ



x6G2H-LI

Easy IP 4.0

ColorVu Technology AcuSense Technology

Smart Hybrid Light
F1.0 Super Confocal Lens
Eco-friendly Packaging
PTRZ



x7G2H-LI

Easy IP 4.0+

ColorVu 3.0
AcuSense 3.0

CORROSION
RESISTANT+

ColorVu 3.0
Audio 2.0
Motorization 2.0
Acusense 3.0
Anti-corrosion material
Eco-friendly Packaging



x7G3-LI

Upcoming in 2024.10

プロフェッショナルをさらなる高みに！

ColorVu 3.0

- 低照度での動作と明るさを大幅に向上
- より優れたWDR効果

AcuSense 3.0

- スマートな人物検索
- 誤警報率が従来より低い



Motorization 2.0

- 取り付け工事がより簡単
- メンテナンスも便利

Audio 2.0

- 明瞭でより大きな音声
- アレイデュアルマイクでより長い集音距離

ColorVu 3.0

Ai搭載のチップより
低照度での画像がより一層向上させる



ColorVu 3.0 Ai テクノロジー

最先端のハードウェア

- F1.0の超大口径
- 高度なセンサー



超高信頼性

- アクティブ・アライメント・テクノロジーがフォーカシング性能を保証

自己開発

HIK AI-ISP

ISP

+



=



ノイズ低減



高い色彩精度



鮮明な画像



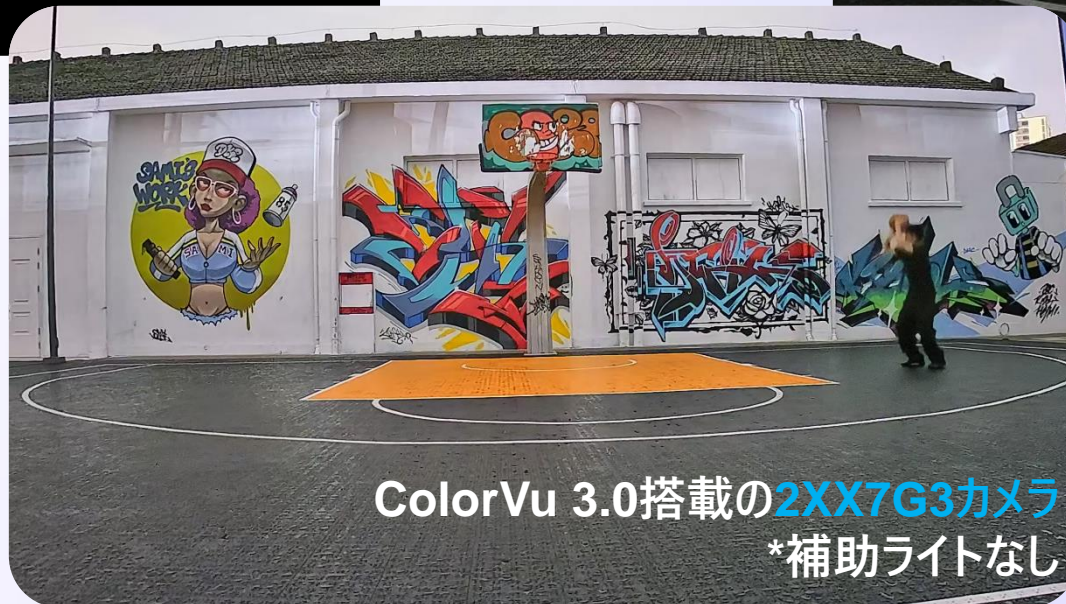
豊富なディテール

低照度での明るさが大幅に向上

午前1:00にスマホで
撮った画像



ColorVu 2.0搭載の**2XX7G2**カメラ
*補助ライトなし



ColorVu 3.0搭載の**2XX7G3**カメラ
*補助ライトなし

より鮮明で豊富なディテールが見える

低照度での動作がより撮りやすい



夜の残像が大幅に減少

より良いWDR効果



WDRオフ



ColorVu 2.0
WDRオン



ColorVu 3.0
WDRオン

- 明暗の落差がある場所でも最適な画像を記録できる
- WDRの自動オン・オフにより、昼夜を問わず優れたパフォーマンスを提供

3D LUTカラー補正

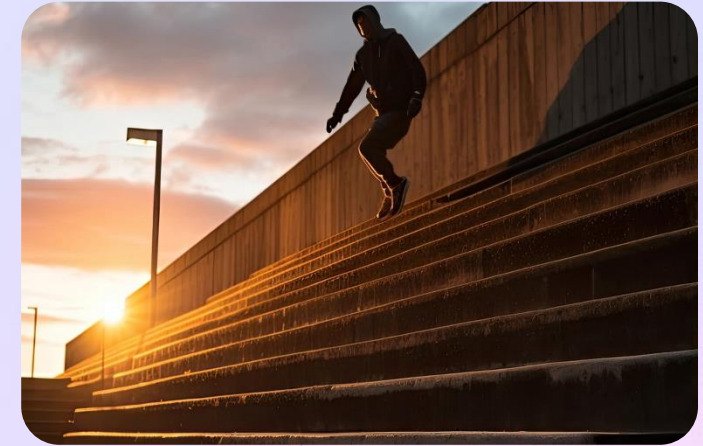


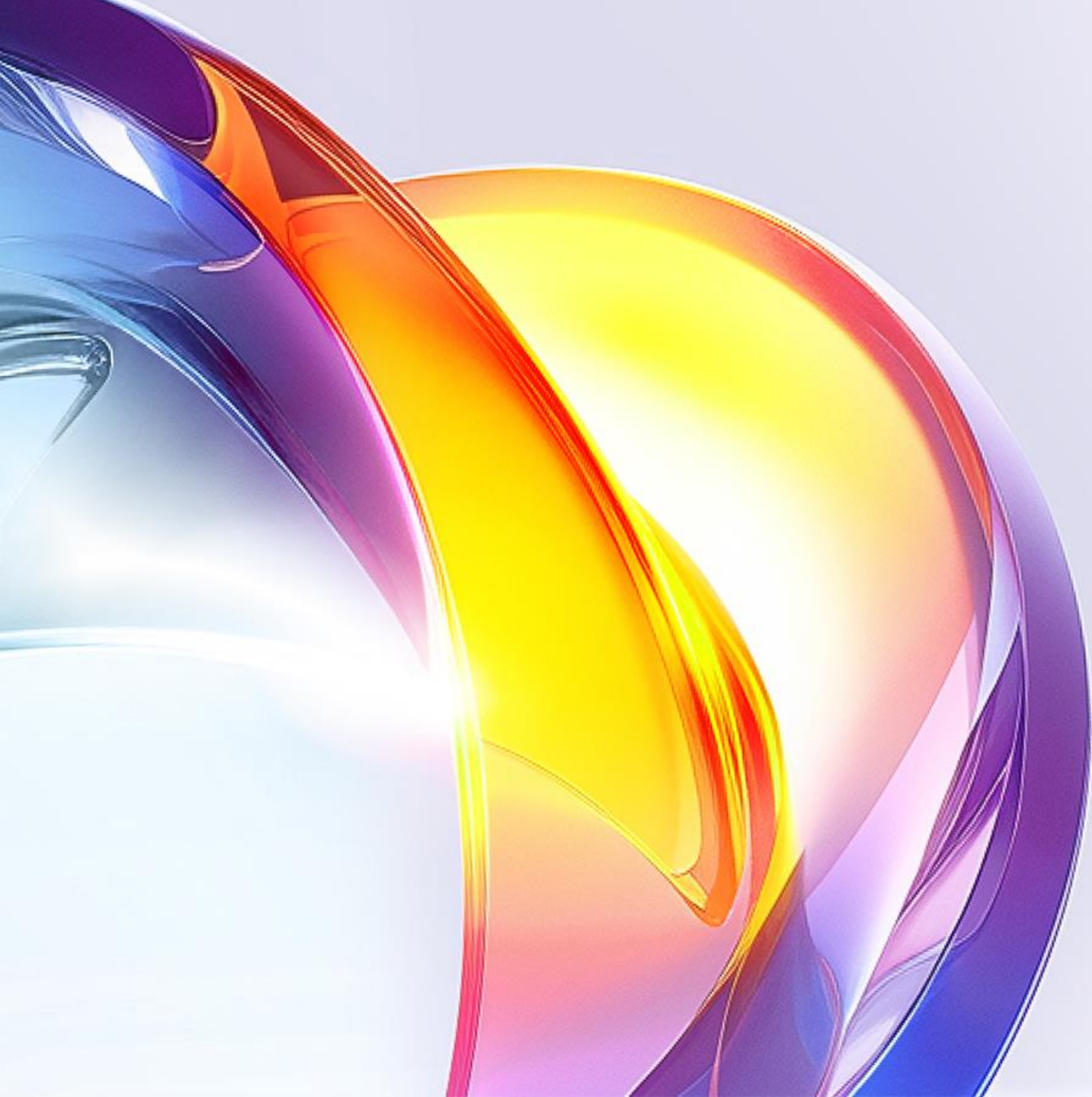
より鮮やかでリアルな色を提供



ColorVu 3.0のメリット

- 静止画像および動画において卓越したビジュアルパフォーマンス
- 補助ライトは、非常に特殊な状況下でのみ必要とされ、**それ以外には必要ない**
- より優れたWDR機能が自動オン・オフにより、手動で制御する必要はない





Audio 2.0

インテリジェンスにより
クリアな音声

スマートPAスピーカー



スマートPAアルゴリズム



Two-way Audio

Live Guard

Smart PA Pro技術を搭載することにより、明瞭でより大きな音声を出力し、ボリュームが現行機種**の2倍**になりました。





アレイデュアルマイク

集音距離が現行機種の
2倍

内蔵
デュアルマイク



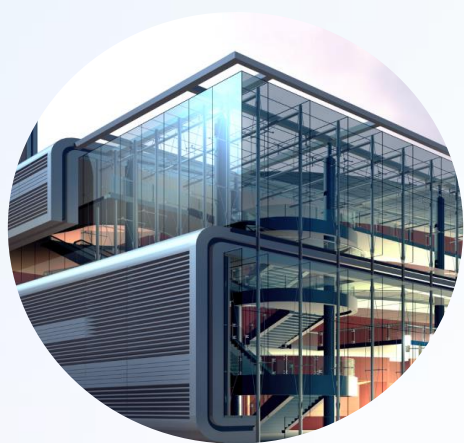
弊社独自のノイズリダクション技術とエコーキャンセレーションアルゴリズムとにより、**背景ノイズとエコーを最小限に抑え、集音距離も延長され**、約10mまできれいに集音できます。

 
一つマイク(10m) アレイデュアルマイク(10m)

明瞭で
より大きな音声 

Audio 2.0のメリット

- ✓ より優れた**ノイズ低減**効果
- ✓ 音声の収集距離が**さらに広がっている**
- ✓ **より大きな**音声出力
- ✓ **屋内・屋外**兼用





Motorization 2.0

次世代のドームカメラ
お手軽設置

PTRZカメラとは

ドームカメラに**電動モーターを搭載**することにより、**遠隔でレンズの角度を調整**することが実現可能。

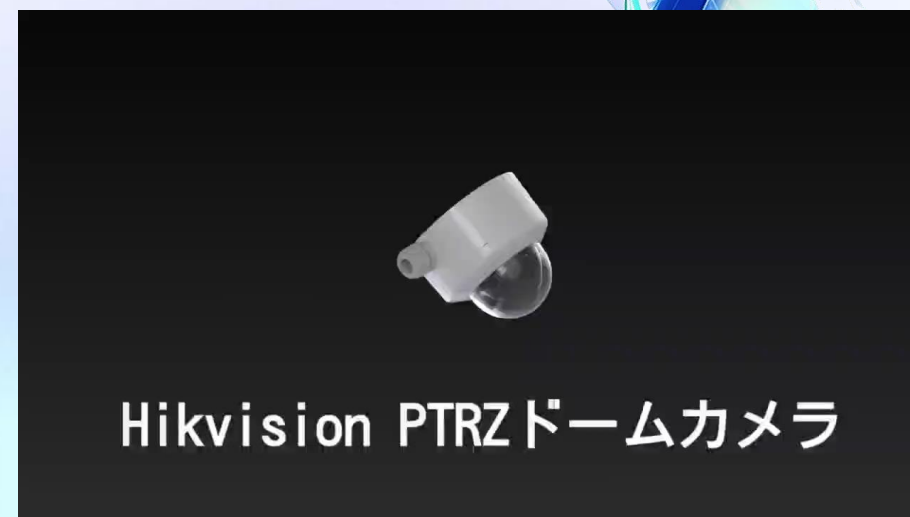


P
パン

T
チルト

R
回転

Z
ズーム



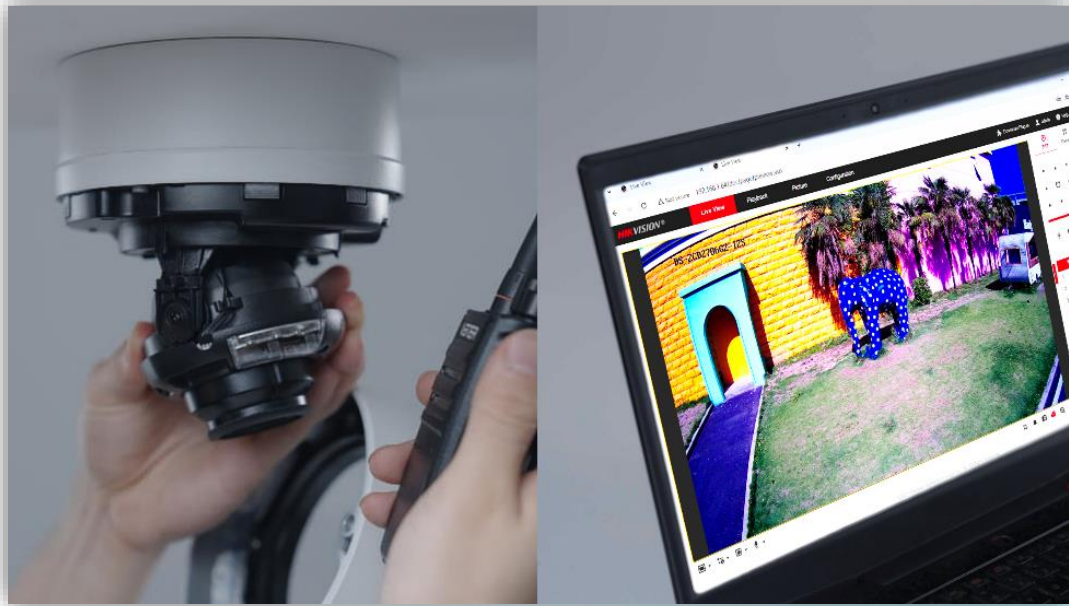
PTRZとは？



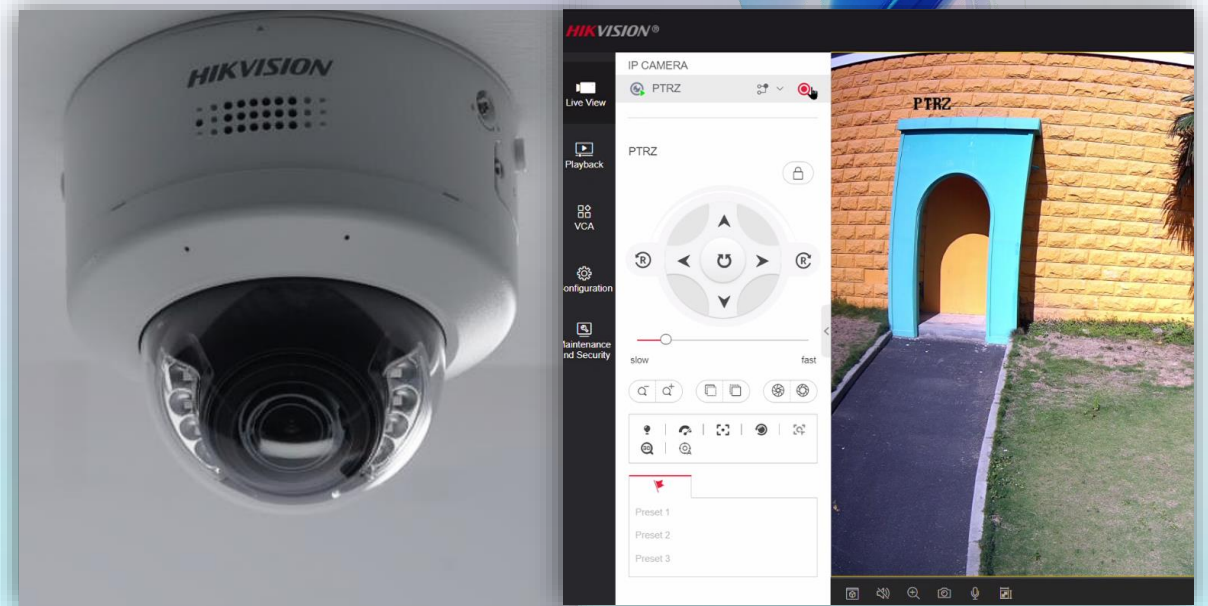
※PTRの電動モーターは寿命がPTZカメラより短く（P・T・R各方向の調整は合計1000回の寿命になります）、PTZカメラとして使うのはできません。

PTRZカメラの特徴

カバー取り外しが不要で、取り付けがより簡単



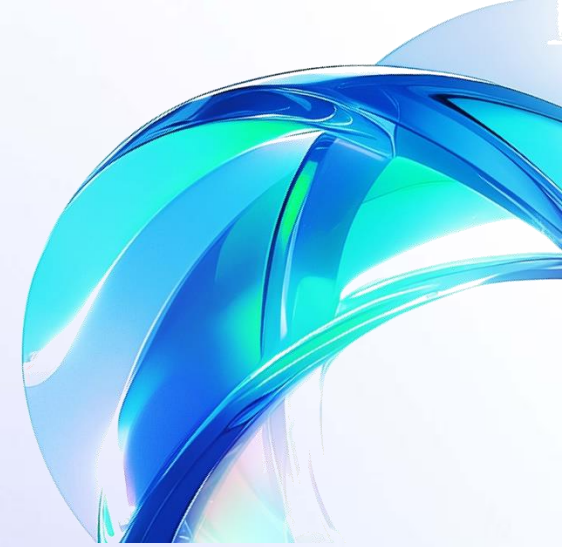
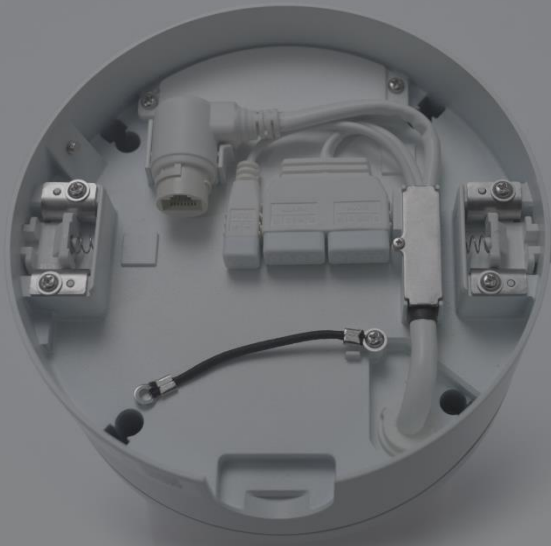
従来のドームカメラ



Hikvision PTRZカメラ

特化したソケットデザイン

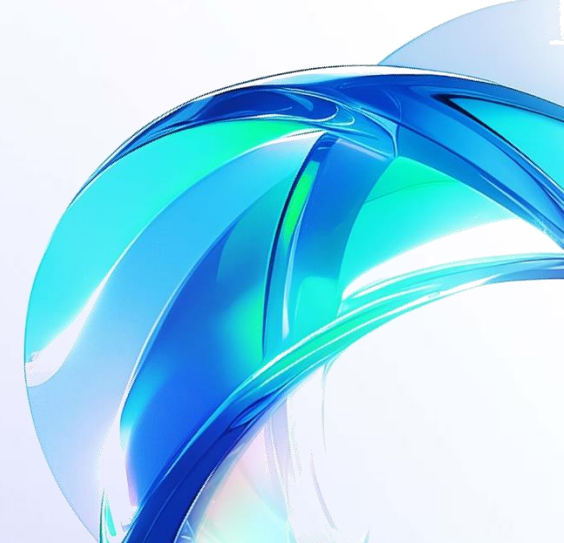
Hikvision
PTRZ Camera



- ✓ より簡単な取り付け作業
- ✓ より優れた防水性能

PTRZカメラの取り付け動画

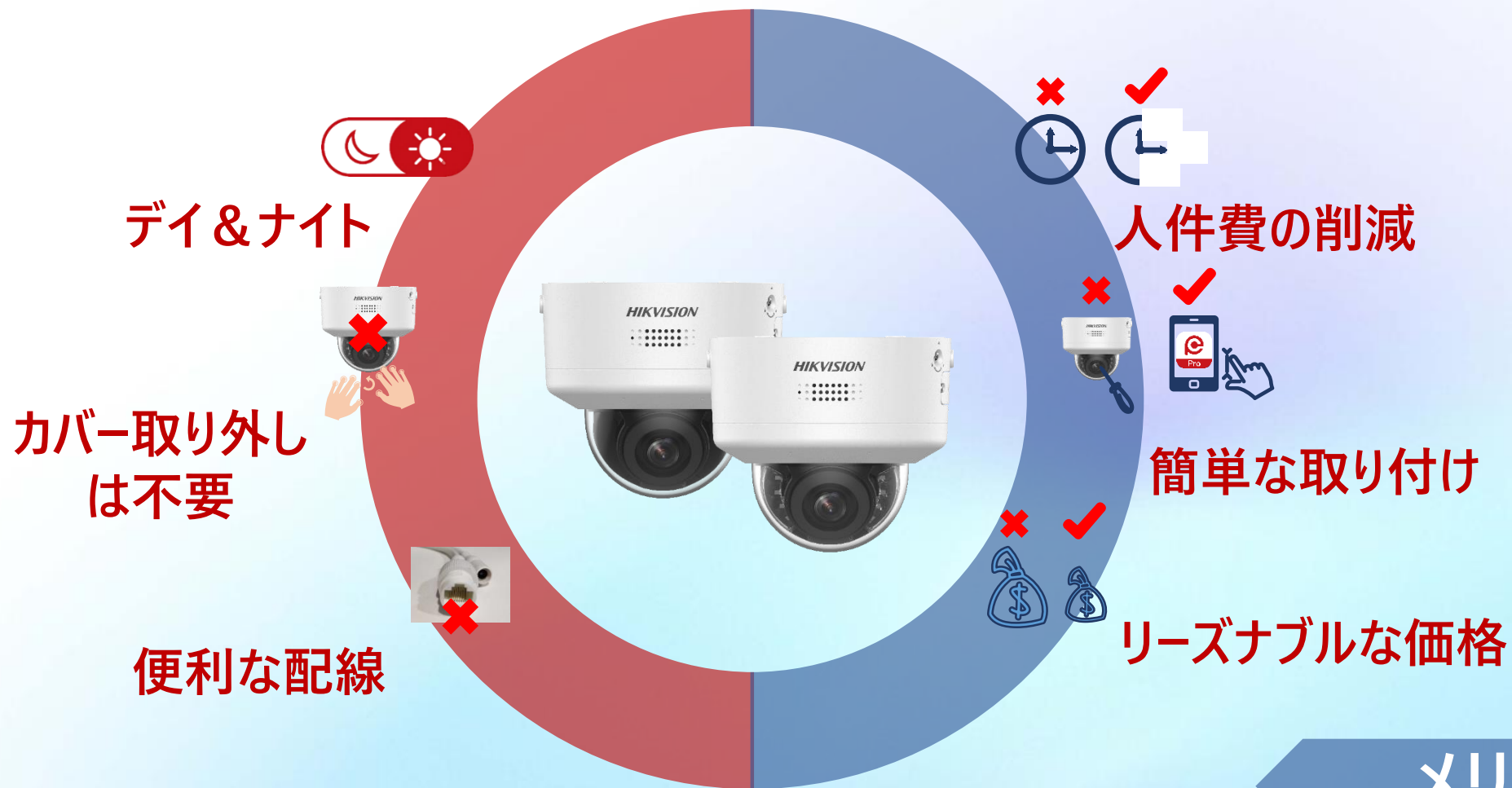
Hikvision PTRZカメラの取り付け



作業時間が従来の
ドームカメラより半分
以上に節約でき
る！



PTRZドームカメラのメリット



AcuSense 3.0

よりスマートな
インテリジェンス機能

よりスマートなアルゴリズム

Before



停止車両に
照明が当たる瞬間に、動体検知の
誤警報が多く発生

誤警報が大幅
に下がりました

90%

After

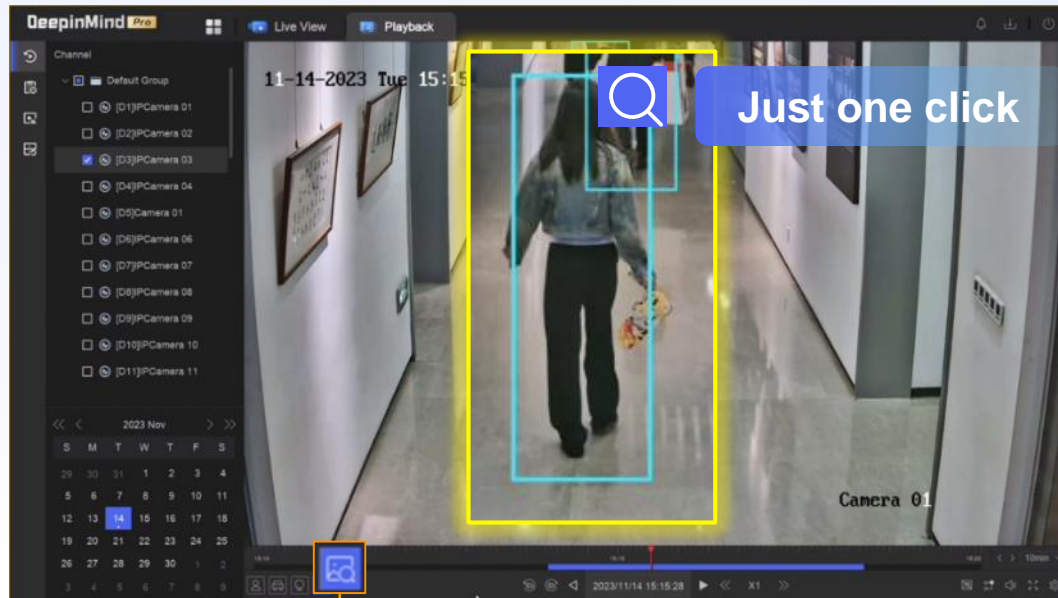


AcuSearch

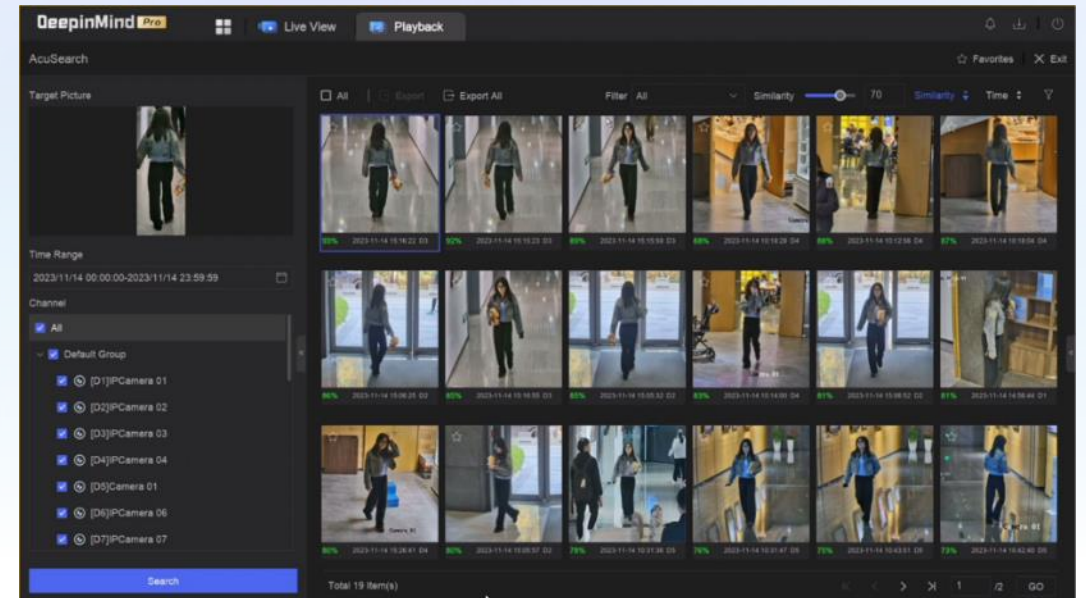
※K series with AcuSense(Version B is excluded)

ワンクリックで特定のターゲットにフォーカスし、関連動画が表示されます。

ターゲットを選ぶ

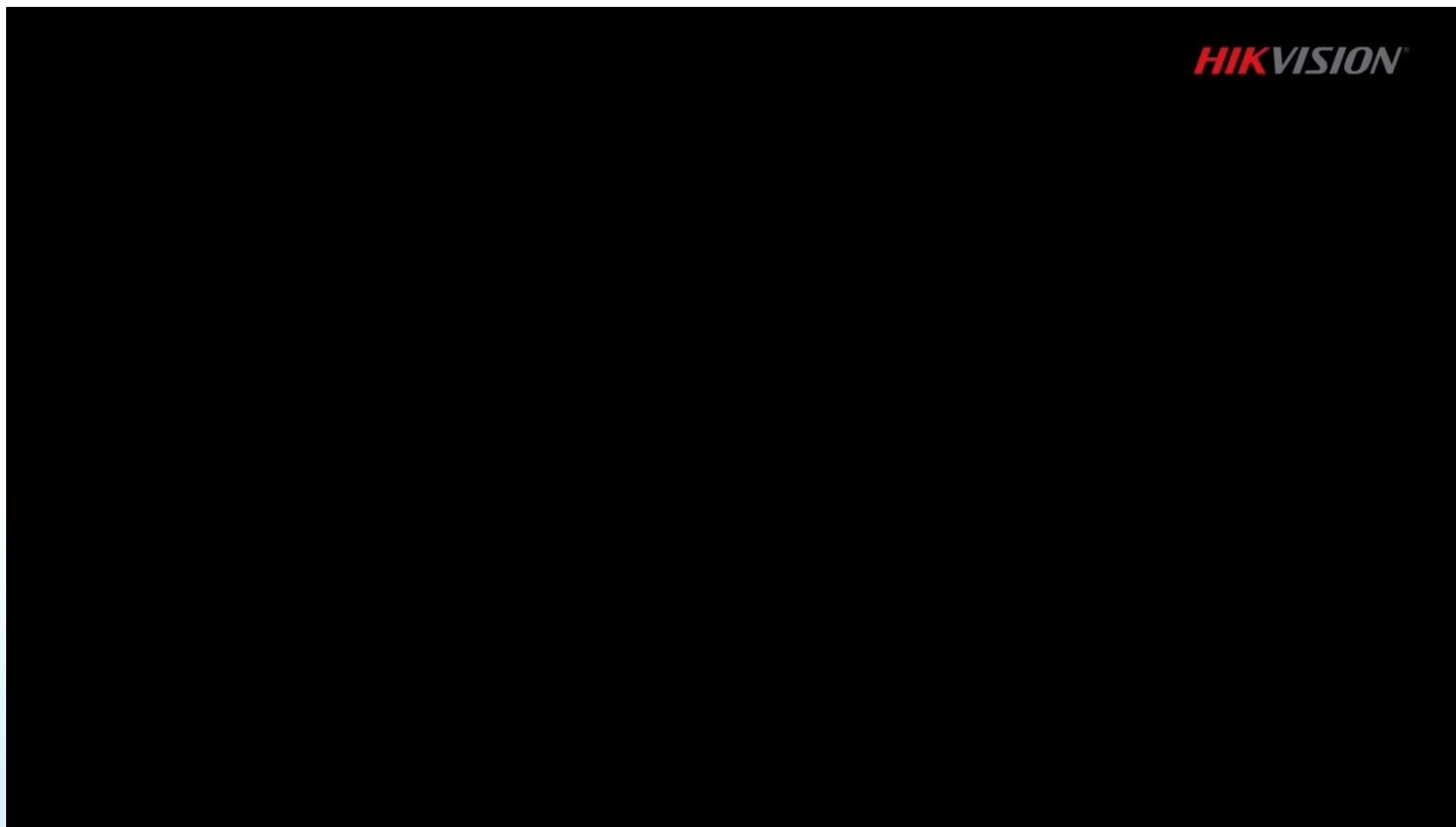


関連録画をすべて検索



AcuSearch

AcuSearch デモ映像



さらに



耐重塩害仕様

(NEMA 4X)

**CORROSION
RESISTANT+**



- 製品寿命を延ばす
- 腐食による外観・機能上の問題を回避

電子動体ブレ補正 EIS



- 振動や揺れによる影響を効果的に抑制し、安定した信頼性のある画像を提供

歪み補正



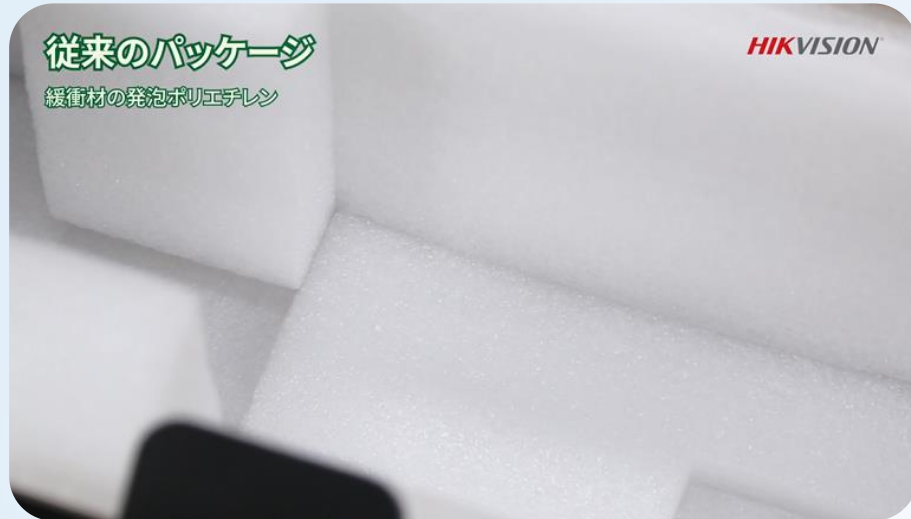
画像の歪みを大幅に改善



補正後



さらに



緩衝材は折りたたみ式のボール紙を使用

環境にやさしいパッケージ



アクセサリバッグには生分解性
プラスチックまたは紙を使用



製品一覽



ColorVu 3.0

DS-2CD21X7G3-LI2UY



Audio 2.0

DS-2CD23X7G3-LIS2UY/SL(RB)
DS-2CD23X7G3-LIS2UY



AcuSense 3.0

DS-2CD20X7G3-LI2UY/SL(RB)
DS-2CD20X7G3-LI2UY



DS-2CD26X7G3-LIS2UY/SL(RB)
DS-2CD26X7G3-LIS2UY



DS-2CD2TX7G3-LIS2UY/SL(RB)
DS-2CD2TX7G3-LIS2UY



DS-2CD27X7G3-LIPTRZS2UY/SL(RB)
DS-2CD27X7G3-LIPTRZS2UY



Motorization 2.0

※PTRZドーム型カメラは2025上期にリリース予定

X = 4,6,8 MP



02 プロジェクト向け製品

- **7 シリーズ DeepinView**
 - コアテクノロジー：G2にアップグレードし、画像、AI、機能、信頼性を強化
 - 新製品のご紹介：iDS-2CD-7xxxG2
- **耐重塩害シリーズ**

DeepinViewシリーズが G2バージョンへアップグレード

HIKVISION

iDS-7 Multi-intelligence

Product upgrade from G0 to G2

Box &
Box with
Housing



70x6G0(-AP)/(F11) (C)
7046G0/E-IHSY/(F11)(R)
x=2, 4, 8;
(/F11) on 4MP only **DarkFighter+**

70x6G2-AP
70x6G2/E-IHSYR
x=4, 8, C **DarkFighter2.0**

Bullet



7A45G0-IZ(H)S(Y)
(4.7-118mm)

7A46G2-IZHS(Y)
(6-132mm) **DarkFighter2.0**

7AC5G0-IZHS(Y)

7Ax6G0-IZHS(Y) (C)
x=2, 4, 8 **DarkFighter+**

7Ax6G2-IZHS(Y)(1T)
x=4, 8, C **DarkFighter2.0**

7Ax7G0-XZHS(Y)
x=4, 8 **DarkFighterS**

7Ax7G2-XZHS(Y)
x=4, 8 **DarkFighter2.0**

PTRZ Dome



75x7G0-XZHS(Y)
x=4, 8 **DarkFighterS**

75x6G2-XZHS(Y)
x=4, 8 **DarkFighter2.0**

Dome



71x6G0-IZ(H)S(Y) (D)
x=4, 8 **DarkFighter+**

71x6G2-IZ(H)S(Y)(1T)
x=4, 8, C **DarkFighter2.0**

Upcoming

Spotlight

Released

AI ISP 搭載のDarkFighter2.0テクノロジー



AI-ISPノイズ・リダクション

ノイズやブレを最小限に抑え、ダイナミックなシーンをシャープで色彩豊かな映像で表現

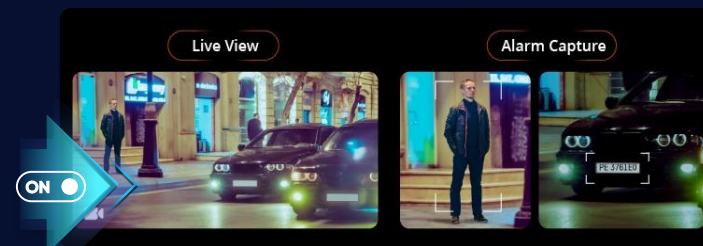


Mobile phone referencing
shot at the filming location
(flashlight off)



マルチスピード・キャプチャー

車と人など、異なる速度で移動する物体の鮮明な画像を同時に撮影



* ShotNはDual AIまたはWDR/AWDRと同時に有効にすることはできません。

DarkFighter 2.0

AIを活用したISP
強力なプロセッサで動作



次世代低照度イメージング
低照度下での課題にスマートに対応し、画質を大幅に最適化



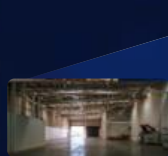
高フレームレート

最大4/8 MP@60fps、または2 MP@120fpsで、動きの速い被写体を鮮明に捉えることができる。



自動WDR

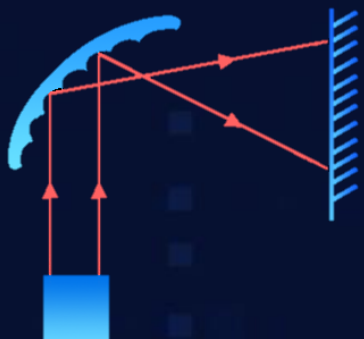
4 MP: 150 dB WDR
8 MP: 140 dB WDR
環境に応じて自動オン/オフ



より優れたな補助照明技術（特許取得済み）

Hikvisionが特許を取得した、反射ユニットをうろこ状パターングリッドに配置する技術は、補助照明を単一の点光源ではなく、複数の面光源に変えることができ、**より均一な明るさ**と**より少ない補助光漏れ**を提供します。

ウロコ模様反射ユニットによる
補助照明

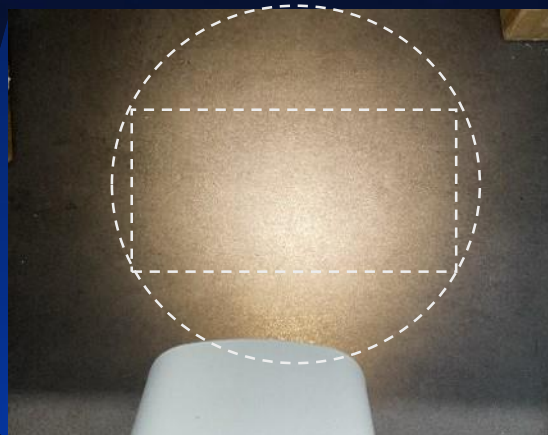


優しい照明、より良い視覚
体験



補光の均一化

従来の補助照明



丸型補助光スポット

デュアルAI機能を同時に実行

マルチターゲット検出

7つの顔特徴、13の人体特徴、2つの車両特徴、ターゲットタイプ別クロスラインカウント



境界保護

侵入、クロスライン、出入り領域...など。



顔画像比較

ブロック許可リスト; 見知らぬ人アラーム; 頻度アラーム; フェイスリブ暗号化



G2マルチインテリジェンス デュアルAI

2 アルゴリズム
同時に

* マルチターゲットタイプ検出と顔キャプチャは、機能とメカニズムの重複のため、同時に有効にすることはできません。

顔キャプチャー

バーストショット/クイックショットの顔



行列管理

地域の人数カウント、待ち行列管理、ヒートマップ、勤務のオン/オフ



多次元人数カウント

入室/退室/通過のカウント、重複カウントのサポート



HEOP (12月にリリース予定)

アルゴリズム開発者がカメラでアプリケーションを実行するために

HEOP



AIOP

細分化されたアプリケーションのニーズに対応;
ハードハットディテクションをプリインストール;

* ShotNまたはDynamic Mosaicが有効な場合、または計算リソースが十分でない場合、Dual AIは適用されません。このような場合、一度に1つのAIアルゴリズムのみが適用されます。

* マルチターゲットタイプ検出と顔キャプチャは、機能および機構が重複するため、同時に有効にすることはできません。



パフォーマンスを高める、

アプリケーションのニーズに応え、さらなる可能性を引き出します



📍 建設現場

👤 要望



1. オペレーション・ゾーンAを6人体制にすること



2. すべての作業員がハードハットを着用するよう徹底すること。

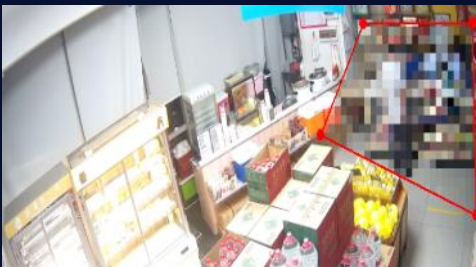
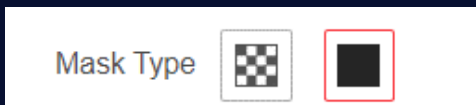


デュアルAI

- 地域の人数カウント
- AIOPハードハット検出



静的プライバシーマスク



- 最大8地域
- 三角形または四角形をサポート
- リリース予定：10角形までの領域を描く

動的モザイク：AI技術に基づくプライバシー保護

- ✓ リアルタイム・モザイク
- ✓ 完全なプライバシー保護
- ✓ 好きな場所をブロック



Upgrade in G2

- New** • すべてのAIモードで動的モザイクをサポート*。
- New** • ナンバープレートの動的モザイクをサポート
- 2024.Q4** • NVRでモザイク除去をサポート

すでにH8マルチインテリジェント・カメラV5.8.40でサポートされています：

- 顔キャプチャ、顔画像比較、マルチターゲットタイプ認識の3つのAIモードのみ利用可能。
- モザイク除去をサポートしない

Q4リリース予定：NVR上のカメラ映像のモザイク除去

New



* AIOP/HEOPモード、またはDual AIが有効な場合、動的モザイクは使えません



顔モザイク



ヘッド・ショルダー・モザイク



人体モザイク



ナンバープレート・モザイク

	マルチターゲット検出	✓		✓	
	顔キャプチャー	✓		✓	
	比較とモデリング	✓		✓	
	多次元人数カウント	✓			
	行列管理		✓		
	境界保護			✓	
	ANPR (G2/Pモデル)			✓	✓

道路交通／出入口モード、または道路交通／アラーム入力モード時のみ

NEW!

かんたんキッティング梱包

DeepinView G2,
と2X3Cポリマー耐重塩害シリーズが対応



Pre-Installation:
Connect to the network
without opening the box

Motorized PTRZ

1 step +

現場設置



iDS-2CD7547G0(P)-XZHS(Y) DS-2CD75x6G2(P)-XZHS(Y)

iDS-2CD75x6G2(P)-XZHS(Y)

/GREY

C5-M

NEMA 4X

2024. Q4

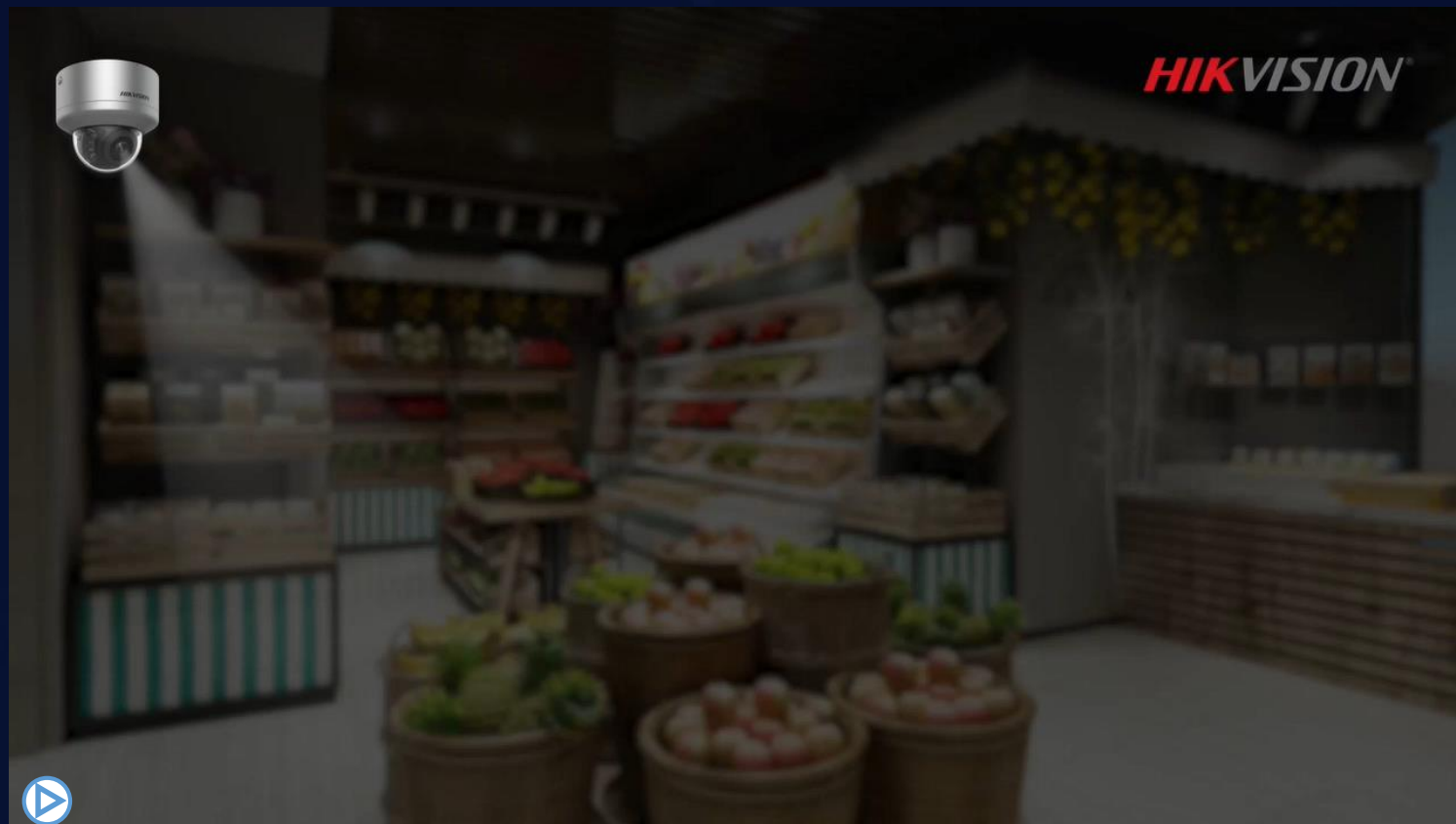
DS-2XC31x6G0H-LI(S)(U) (PA)

DS-2XC31x6G0H-LISU/SL (PA)

DS-2XC37x6G0H-LIZ(S)(U) (PA)

DS-2XC37x6G0H-LIZSU/SL (PA)

* VF lens PTRZ / Fixed lens PTR



人件費の節約

設置業者やメンテナンスの簡単化、特にレイアウトの変更や環境の振動によるレンズ角度の頻繁な調整が必要な場合など、あらゆるシーンに対応します。

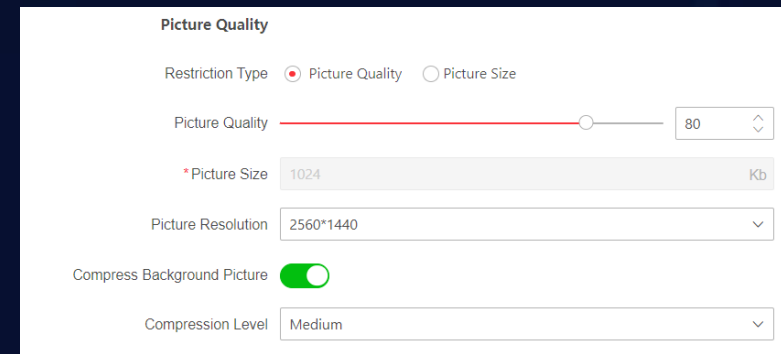
現場作業の削減



最大
50%
サイズダウン

アラームの画質とデータサイズのバランス

- AI検知結果に基づくアラーム画像ROI領域
- アラームの画像サイズを最大**50%**縮小
- **何が起きているのか、鮮明で詳細な画像を提供する。**
- 豊富なパラメータ、**実際のニーズに基づいた柔軟な構成**

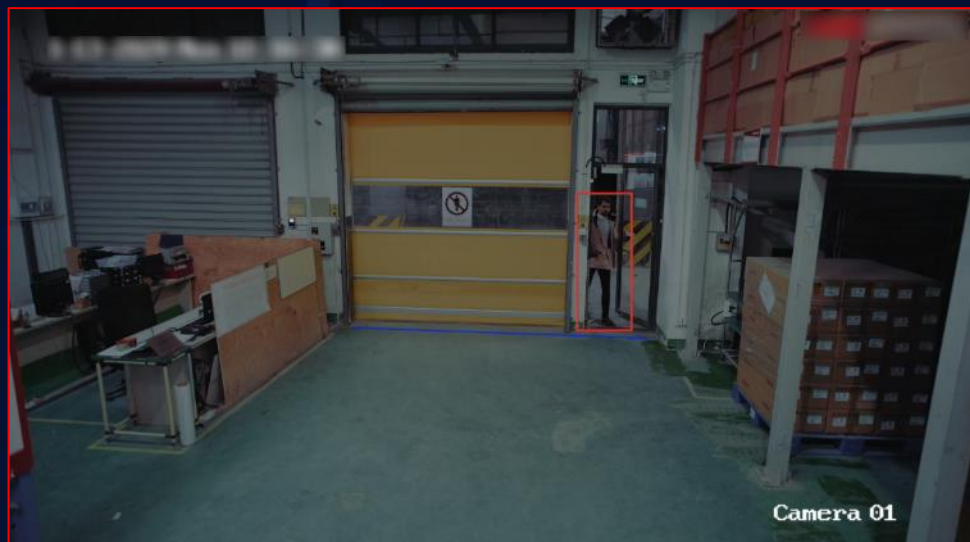


1

アラームが作動した！

2

アラーム画像のリモートへのアップロード



High clarity
event details

+

アラーム画像をセンターにアップロード

Compressed
backgrounds



- よりスムーズなネットワーク伝送
- 小さい収納スペース



- iDS-2CD7Ax7G2-XZHS(Y)
- iDS-2CD7Ax7G2/P-XZHS(Y)

(2.8-12mm Lens) x= 4/8 MP
/P: ANPR models Y: anti-corrosion coating

圧倒的な画質

F1.0 VFレンズ、大型センサー、DarkFighter 2.0

F1.0 +69% +156% +300%
F1.3 F1.6 F2.0

より多くの光を集め、より明るくクリアな画像を実現

Before: Blurred image of a person holding a sign with 'A 0123'.
After: Sharper image of the same person holding the sign.

New in G2

Supplemental Lighting
with a **Better Effect**
Patented Scale-Patterned Reflective Units

1/1.8" Sensor
sensor >>> Adding sensor size by **180%**

主に、高水準のビデオ品質とAI機能を必要とするあらゆる種類の屋外シナリオに対応します。
商業施設、駐車場、工業団地、製造、物流、倉庫、その他

75x6G2: PTRZ & かんたんキッティング梱包、現場作業を最小限に抑える



Motorized
PTRZ

10% size down
2 color options



人件費の節約

現場作業の削減

- iDS-2CD75x6G2-XZHS(Y) (2.8-12mm/8-32mm Lens)
- iDS-2CD75x6G2(/P)-XZHS(Y) /GRAY: platinum gray color

Upgrade in G2

いつでもどこでも簡単なレンズ調整！

レンズは遠隔操作で調整でき、現場での作業を最小限に抑えられる



設置業者を大幅に簡略化できるため、店舗、銀行、商業ビルなど、レンズ調整が必要なあらゆる場面で使用できる。
店舗、銀行、商業ビルなど





02 プロジェクト向け製品

- 7 シリーズ DeepinView
- 耐重塩害シリーズ
 - スマートハイブリッドライト搭載のポリマーカメラ

耐重塩害レベル

Hikvision製品は、耐重塩害仕様によって3つのレベルに分類されます。
以下の説明を参考に、使用環境に合わせて選択してください。



CORROSION RESISTANT

特になし

特に耐重塩害を必要としない場所。

従来のカメラ

- アルミニウム合金
- プラスチック

中レベル

NEMA 4X

海岸線から約2キロメートル離れた沿岸地域、および酸性雨の影響を受けた地域。

2,3,7,DF,SFシリーズ(-Y)

- アルミニウム合金 + 耐重塩害コーティングまたは塗装

トップレベル

C5-M
NEMA 4X

海岸線、埠頭、化学プラントなど。酸、アルカリ、塩水噴霧、海水などの腐食に耐える。

耐重塩害シリーズ

- 316L ステンレス鋼 + スプレー塗装
- ポリマー耐重塩害



ポリマー耐重塩害材のテスト動画

信頼性の高い次世代素材



塩水噴霧試験

- 表面に腐食の兆候なし
- コーティングされた金属よりも優れた性能
- 卓越した堅牢性
- 性能低下は8%未満



キセノン耐候性試験

- 厳しいエイジング・テストに耐えた
- 目立った変色はない（一般的なプラスチックはかなり黄色く変色している）
- 卓越した堅牢性
- わずか5%の性能低下（通常のプラスチックは30%の性能低下）



衝撃試験

- 3発のヒットに耐える
- IK08規格の堅牢性
- 優れた強度/重量比
- メンテナンスの容易さ



注：1,000時間のキセノン耐候性試験効果は、屋外暴露の15～36カ月に似ている。

参考. Frigione M, Rodríguez-Prieto A. Can Accelerated Aging Procedures Predict the Long Term Behavior of Polymers Exposed to Different Environments? *Polymers*. 2021; 13(16):2688. <https://doi.org/10.3390/polym13162688>

2. Lizhi L, Heng Z, and Xinglei S. Comparative study of laboratory accelerated aging test and outdoor exposure test. *Automotive Technology and Materials* 7 (2016): 49-52.

スマートハイブリッドライト搭載のポリマーカメラ

イベント発生時に点灯、終日カラフルなイベント録画を提供



C5-M



NEMA 4X



DS-2XC3Tx6G0H-LI(S)(U)
DS-2XC36x6G0H-LIZ(S)(U)
DS-2XC31x6G0H-LI(S)(U)
DS-2XC31x6G0H-LISU/SL
DS-2XC37x6G0H-LIZ(S)(U)
DS-2XC37x6G0H-LIZSU/SL
 x= 4/8 MP

メモリーカードスロット内蔵

* デバイスの密封性を確保するため、SDカードはお客様が直接挿入することはできません。SDカードが必要な場合はSDカードと一緒に注文するようにお勧めします。



スマートハイブリッドライト搭載のポリマーカメラ

主な特徴

耐重塩害

様々な腐食シナリオに対応するため、高い耐重塩害性能で耐腐食性を維持。

プロの耐重塩害認証

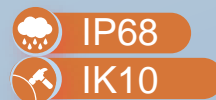


1



2

高水準の保護認証

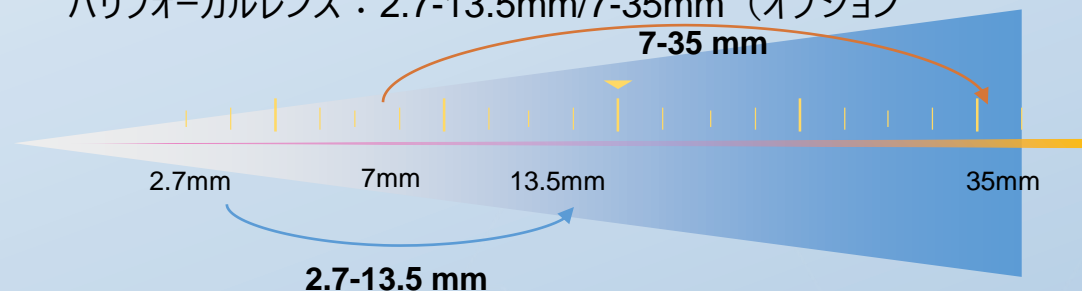


* バレットカメラはIK10をサポートしていません。

電動レンズ

1台のカメラですべての焦点距離をカバーし、近くから遠くまではっきり見える。

バリフォーカルレンズ：2.7-13.5mm/7-35mm（オプション）



幅広い応用性

スマートハイブリッドライトで多様なシナリオに対応



- スマートモード
- 白色光モード
- IRモード

PTRZドーム

PTRZカメラは設置業者の作業を削減し、NVR、ウェブ、HPPアプリによるレンズ角度の遠隔調整をサポートします。





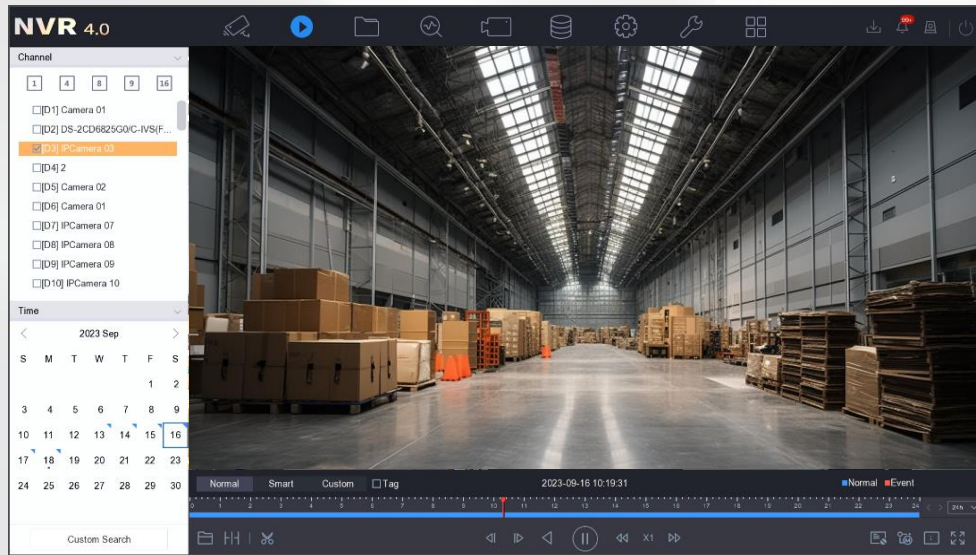
03 NVR

- コアテクノロジー
 - › Smart Search & AcuSearch
- NVR EUIの新機能
 - › Upgrade: V4.83.000
 - › Upgrade: V4.83.010
- アクセサリー: HDMI エクステンダー

録画検索

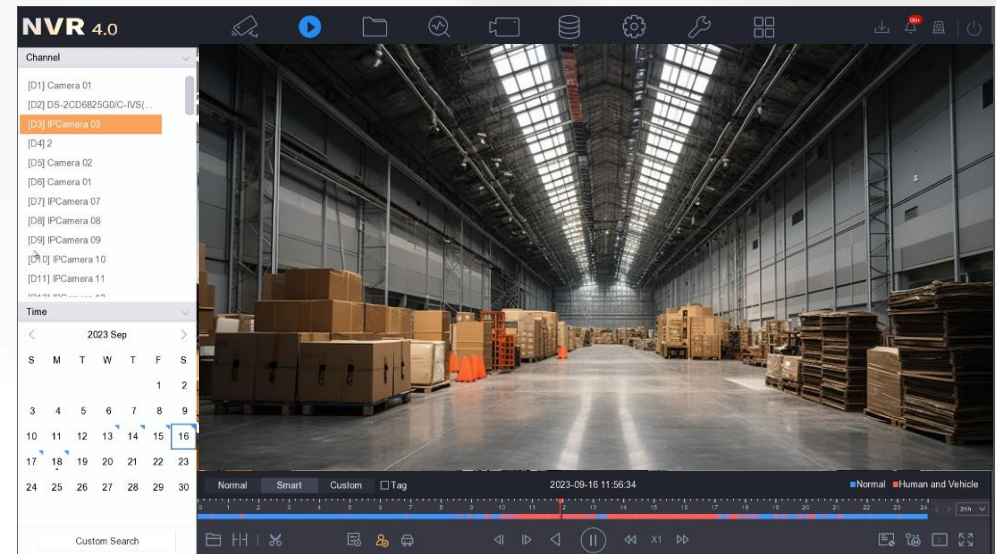
従来のモニタリング・ソリューションでは、ユーザーは連続映像の**フレーム**単位や**イベント**単位で録画を探していた。

連続再生



☹️ 録画をフレームごとにチェックする

イベント再生



☹️ 特定のターゲットを素早く見つけることができない

Samrt Searchと**AcuSearch**機能は、検索効率を上げます。

Smart Search

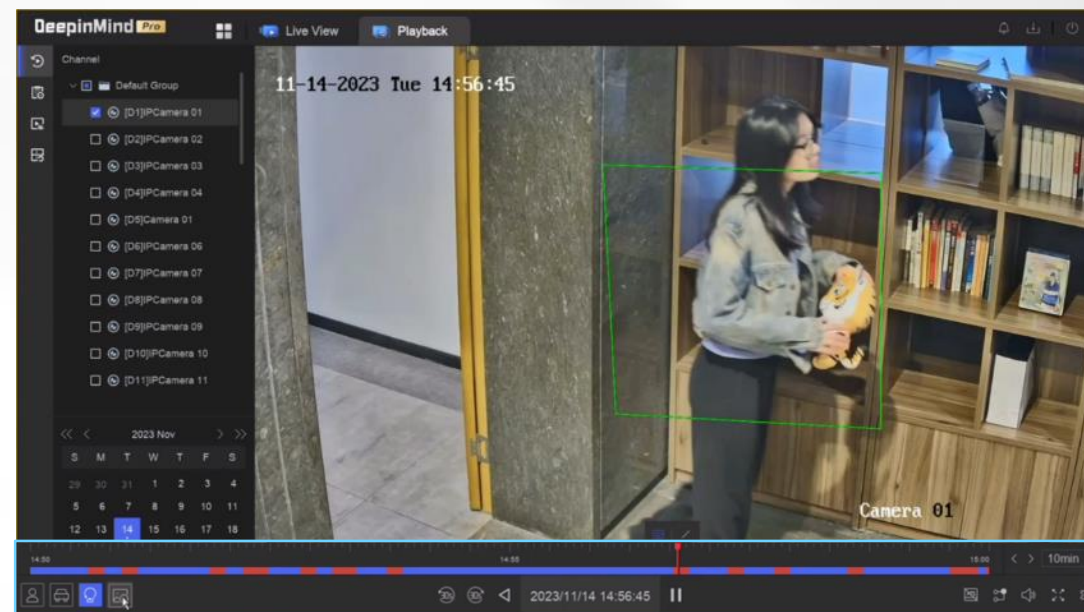
スマートなルール設定により、ユーザーは無関係なビデオクリップをフィルタリングし、ルールのトリガーとなった人間や車両の録画に簡単に集中することができます。

イベントが起きた場所に**ルールボックス**を描く



Smart Search

侵入した人間／車両を見つける

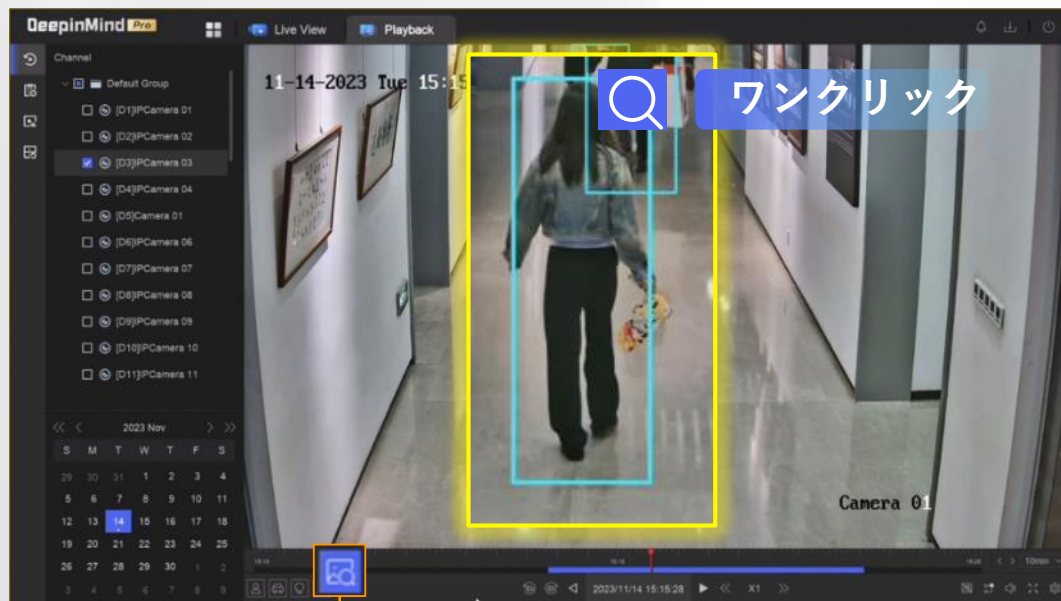


赤で示された人と車のイベント

AcuSearch

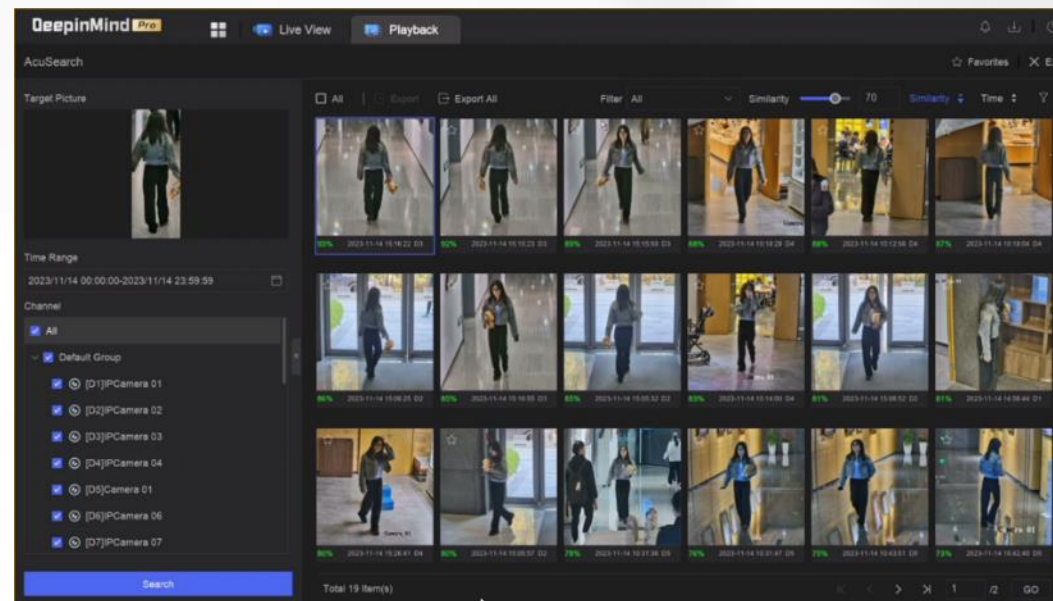
ワンクリックで興味のある特定のターゲットにフォーカスし、関連動画が表示されます。

興味のあるターゲットを選ぶ



AcuSearch

関連録画をすべて見る



Smart Search & AcuSearch

デモ動画

HIKVISION

 YouTube^{JP}



Smart Search & AcuSearch

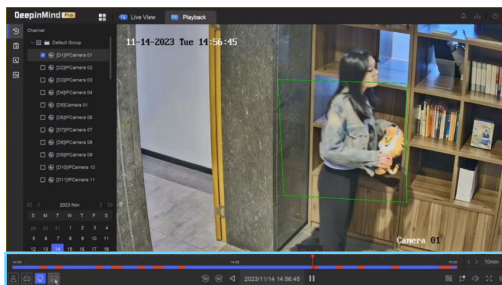
Smart Search

Draw a rule box at the location where the event happened



Smart Search

Find out human/vehicle that entered the area



Human and vehicle events marked in red



AcuSense 搭載カメラ

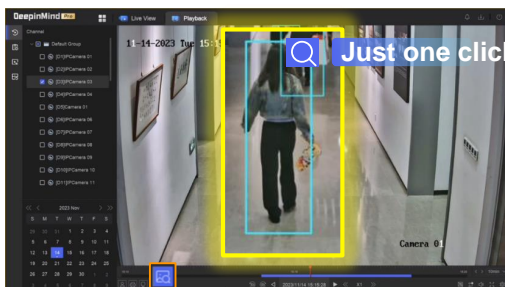
シリーズ	FW
2xx3G2	V5.7.17 以上
2xx6G2	V5.7.17 以上
2xx7G2	V5.7.17 以上
2xx7G2H	V5.7.17 以上
3xx3G2	V5.7.17 以上
3xx6G2 (H)バージョン	V5.7.17 以上
3xx6G2H	V5.7.17 以上
3xx7G2	V5.7.17 以上

レコーダー

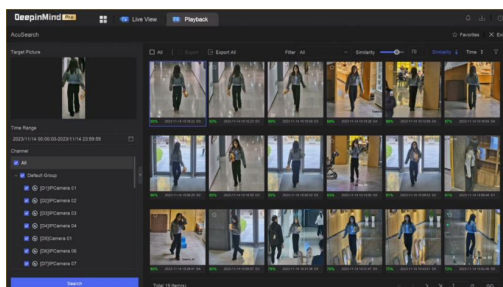
NVR	FW
NXI-K 「(B)バージョン以外」	V4.83.000 以上(EUI)
NXI-I 「(E)バージョンのみ」	V5.02 以上(GUI5.0)
NI-M	V5.02 以上(GUI5.0)

AcuSearch

Select an interested human target Find out all the related recordings



AcuSearch



AcuSense 搭載カメラ

シリーズ	FW
2xx3G2	V5.7.17 以上
2xx6G2	V5.7.17 以上
2xx7G2	V5.7.17 以上
2xx7G2H	V5.7.17 以上
2xx7G3	ALL
3xx3G2	V5.7.17 以上
3xx6G2 (H)バージョン	V5.7.17 以上
3xx6G2H	V5.7.17 以上
3xx7G2	V5.7.17 以上

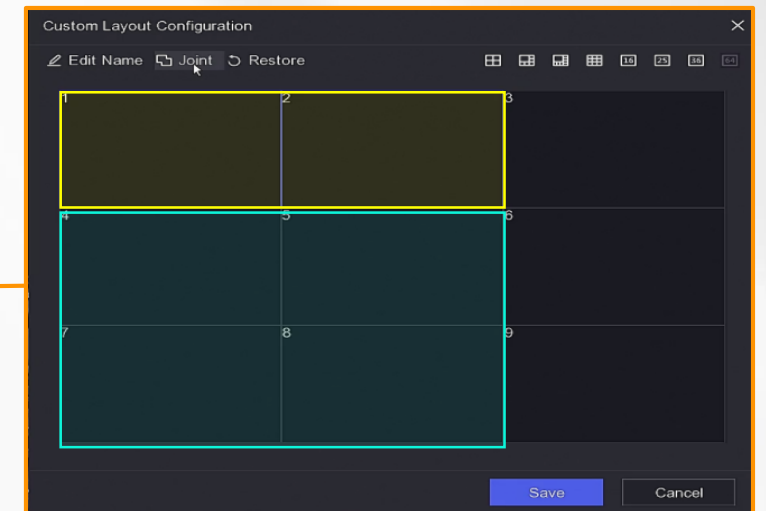
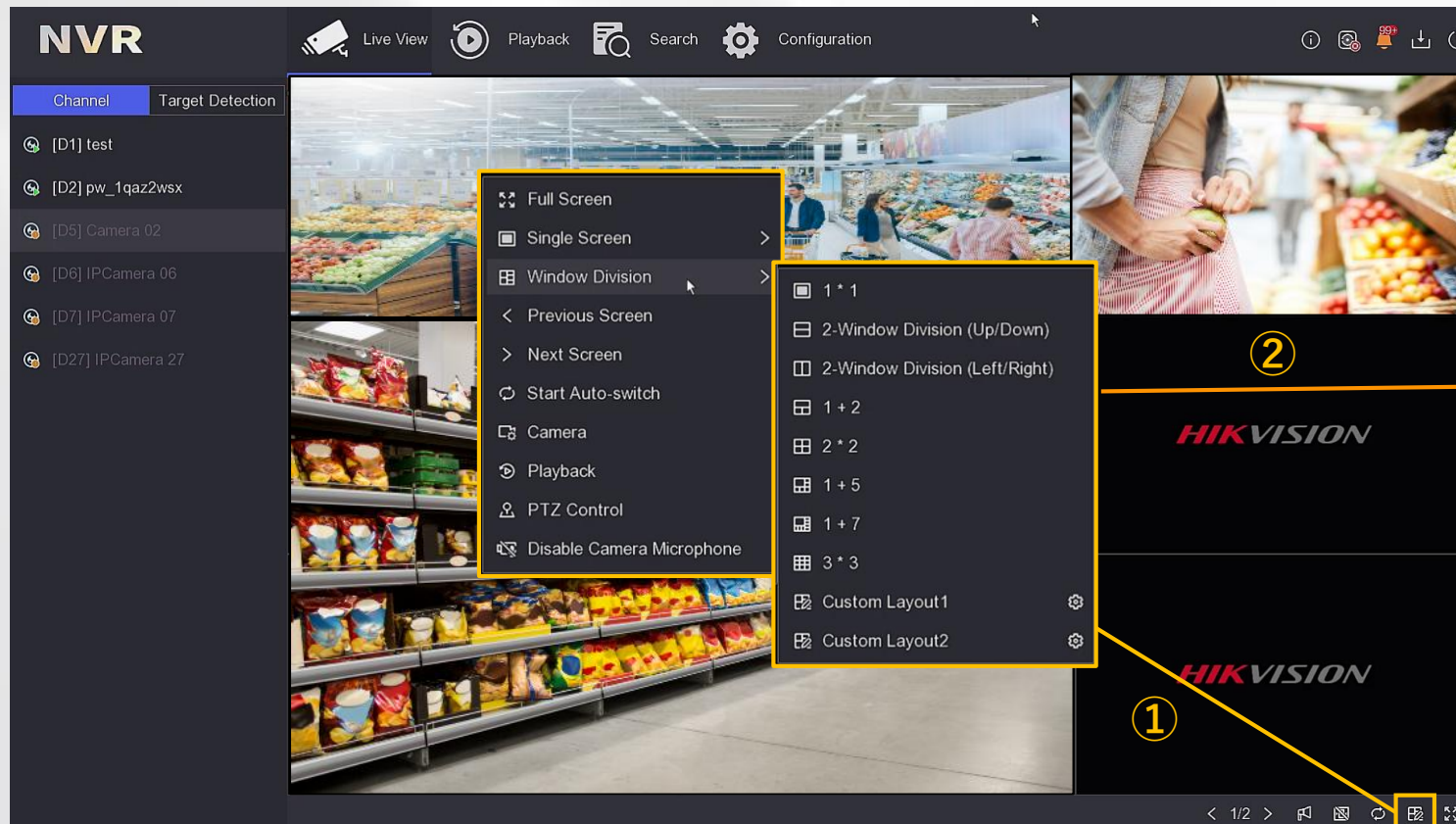
AcuSense 搭載レコーダー

NVR	FW
NXI-K 「(B)バージョン以外」	V4.83.000 以上 (EUI)
NXI-I 「(E)バージョンのみ」	V5.02 以上 (GUI5.0)

FWのアップグレード: V4.83.000

Released

カスタム分割画面をサポートしているので、ライブビューする画面数を自由に設定できます。特にパノラマカメラやフィッシュアイカメラに最適です。



FWのアップグレード: V4.83.010

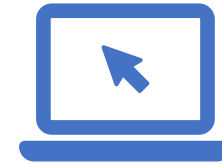
2024.12

簡単設定 - PTRZ

PTRZ カメラの角度調整はNVRのローカルメニュー及びウェブ画面から設定できます。



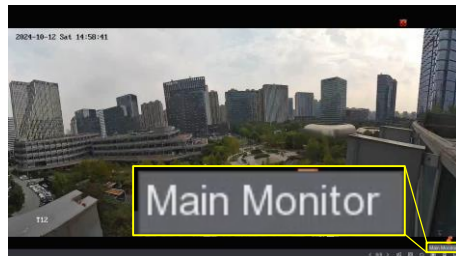
ローカルメニュー



ウェブ画面

簡単利用 - メイン画面と補助画面の表示切り替えが可能

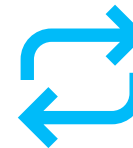
- 高い柔軟性
- あらゆるニーズに対応



HDMI



VGA



アクセサリ: HDMI エクステンダー



4K 出力



解像度自動調整



最大**120m**安定した通信



プラグ・アンド・プレイ

システム構成図

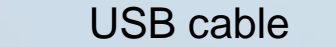


DVR/NVR

HDMI cable



USB cable



Network cable



HDMI cable



Monitor