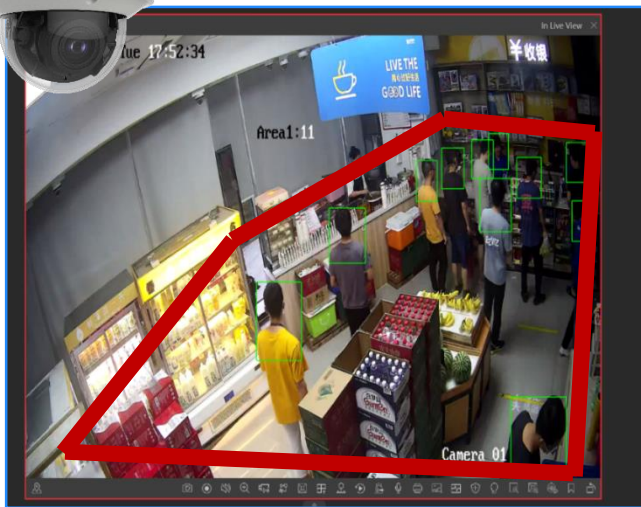


オーバーツーリズムの対策



オーバーツーリズムは、観光客の過剰な集中により地域の環境や住民の生活に悪影響を及ぼす問題です。

自然破壊や文化財の損傷、住民の生活コスト上昇、騒音や混雑が深刻化する一方、観光地としての魅力が損なわれるリスクもあります。さらに、観光客がSNS映えを求めて「危険なエリアでの写真撮影」を行うケースが増え、安全や環境への影響が懸念されています。



※画像はイメージです。



AIカメラのエリア人数カウント機能を活用すると、指定されたエリア内の人数を推測できます。人口密度が一定のしきい値を超えた場合、自動的に管理者へ通知を行うことで、混雑の悪化を未然に防ぎます。



小売



観光地



エンターテインメント施設

応用シーン

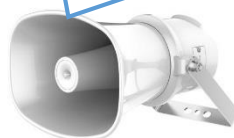
ネットワークスピーカーを活用し、
“危険なエリアでの写真撮影”を抑止することもできます。

- カメラが“人物”を検知



- ネットワークスピーカーで
注意喚起（自動再生）

ここでの写真撮影は禁止です！



システム構成

iDS-2CD7146G0-IZS



ネットワークスピーカー



PoE HUB



PC

システム構成例

分類	製品名	数量
カメラ	iDS-2CD7146G0-IZS	1~
ネットワークスピーカー	DS-QAZ1307G1T-E	1
PoE HUB		1
PC&モニタ		1

分類	製品名	数量
V M S	HikCentral-P-VSS-Base/0Ch	1
V M S	HikCentral-P-VSS-1Ch	カメラ台数
V M S	HikCentral-P-IPSpeaker-1Unit	ネットワークスピーカー台数
V M S	HikCentral-P-BI Report-Module	1