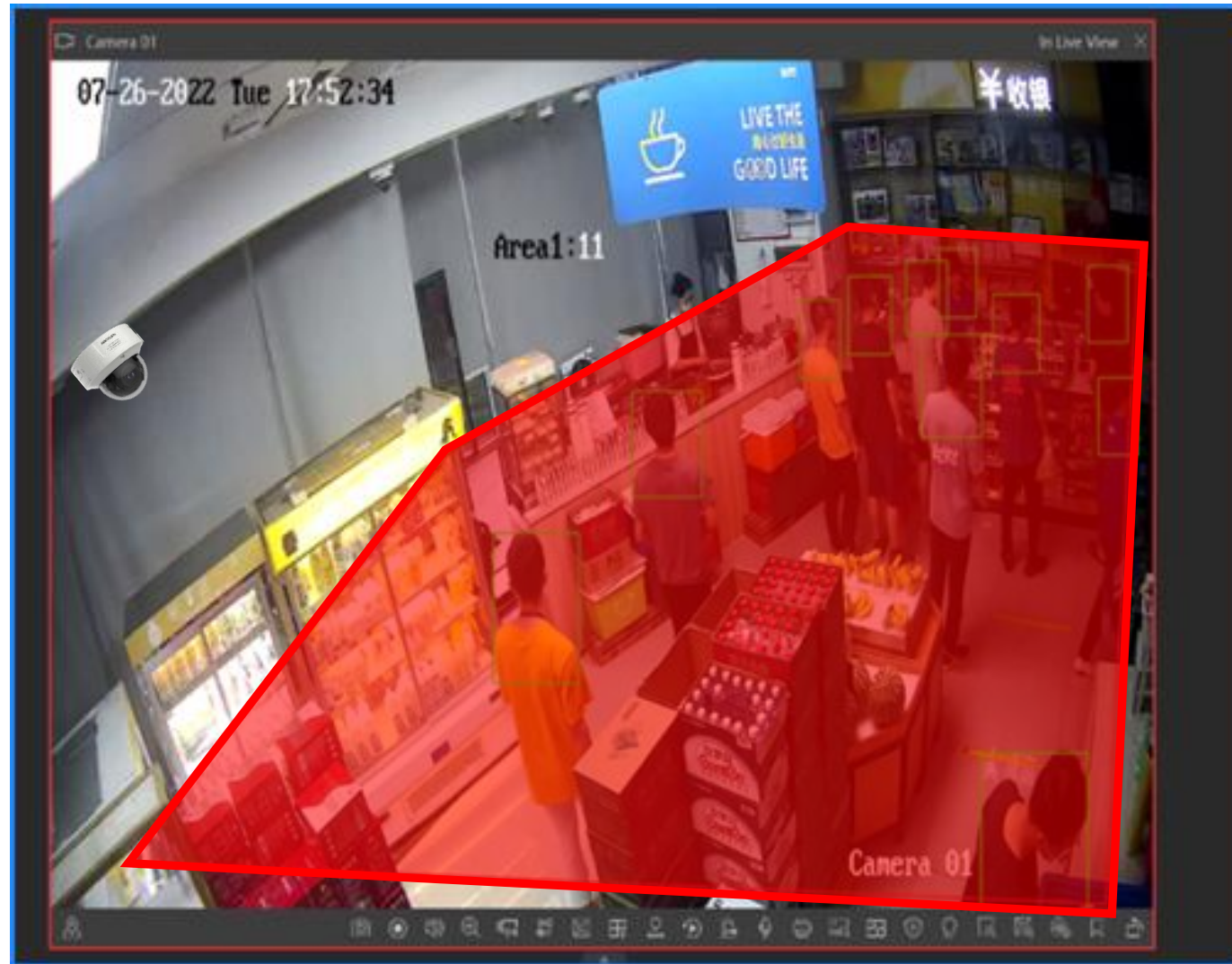


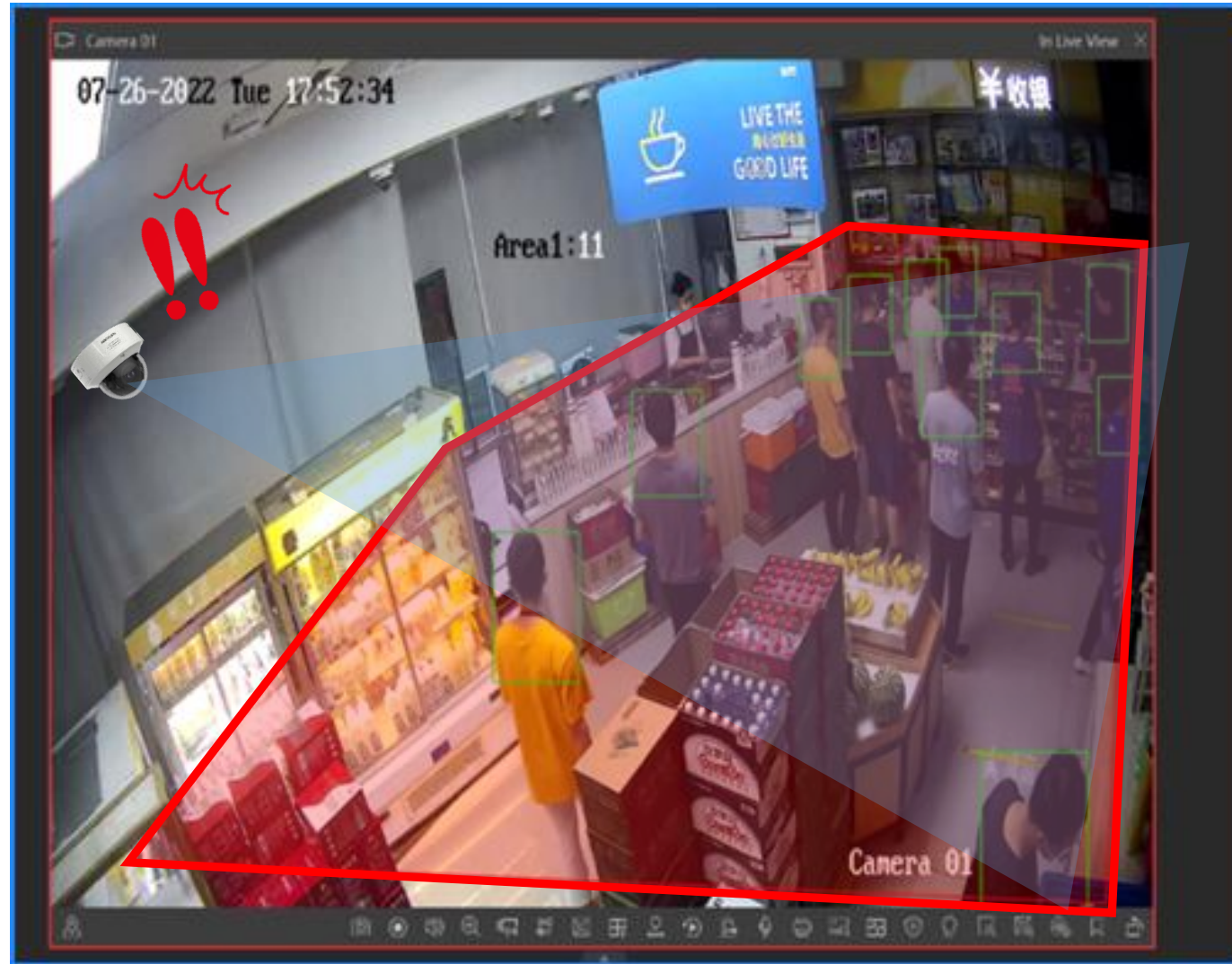
オーバーツーリズム対策



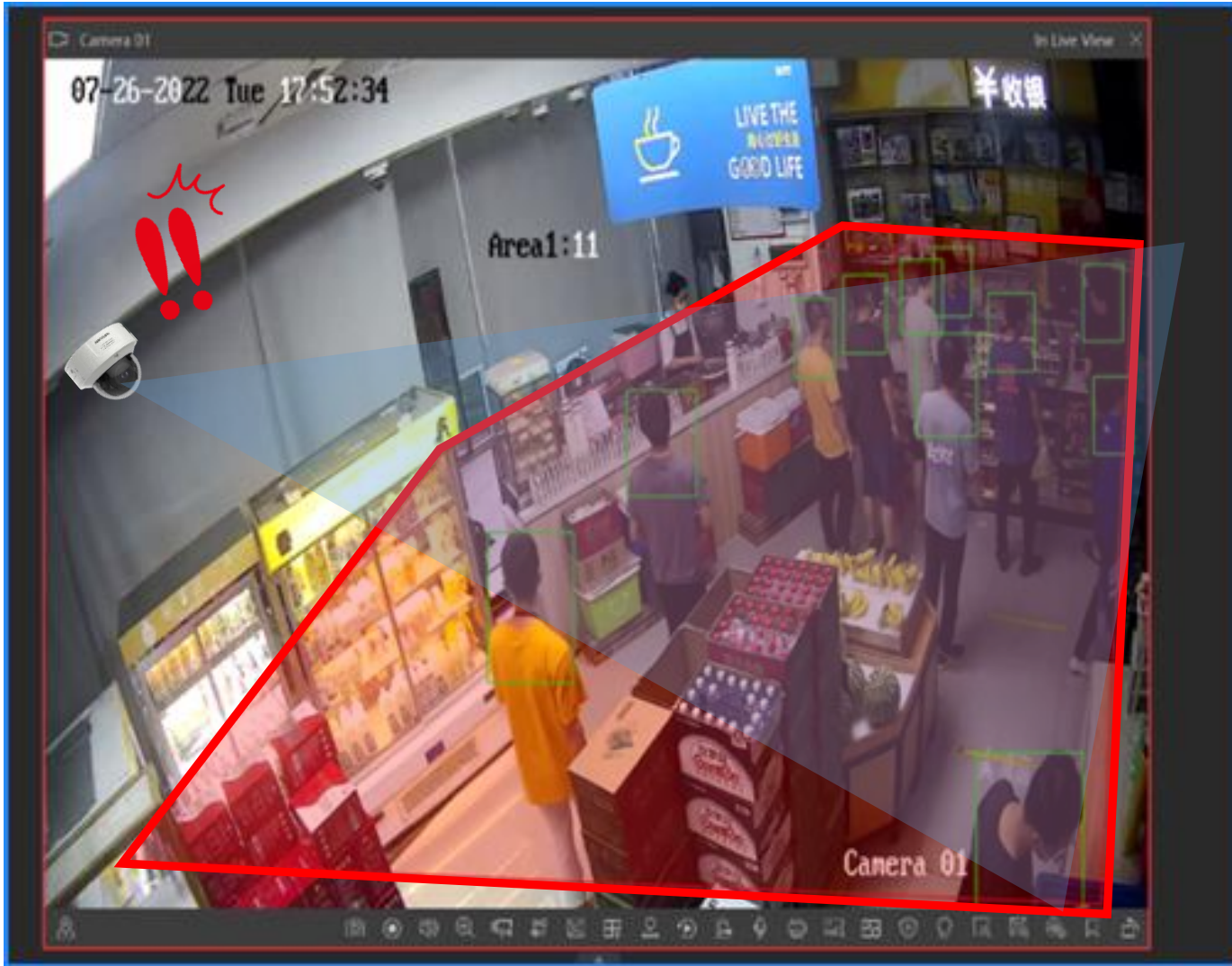
観光客の過剰な集中により起きる混雑を検知する機能を紹介します。



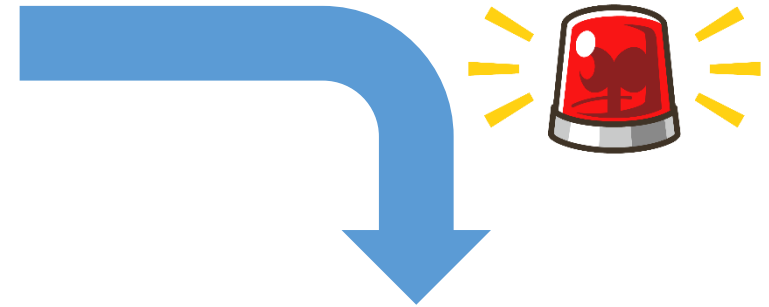
検知領域を設定し、閾値を設定します。



領域内の人の数が閾値を超えると発報します



ブザーやメールや
回転灯で通知



また、異常を検知した際の通知機能を使用することで、
混雑の悪化を防ぐことができます。