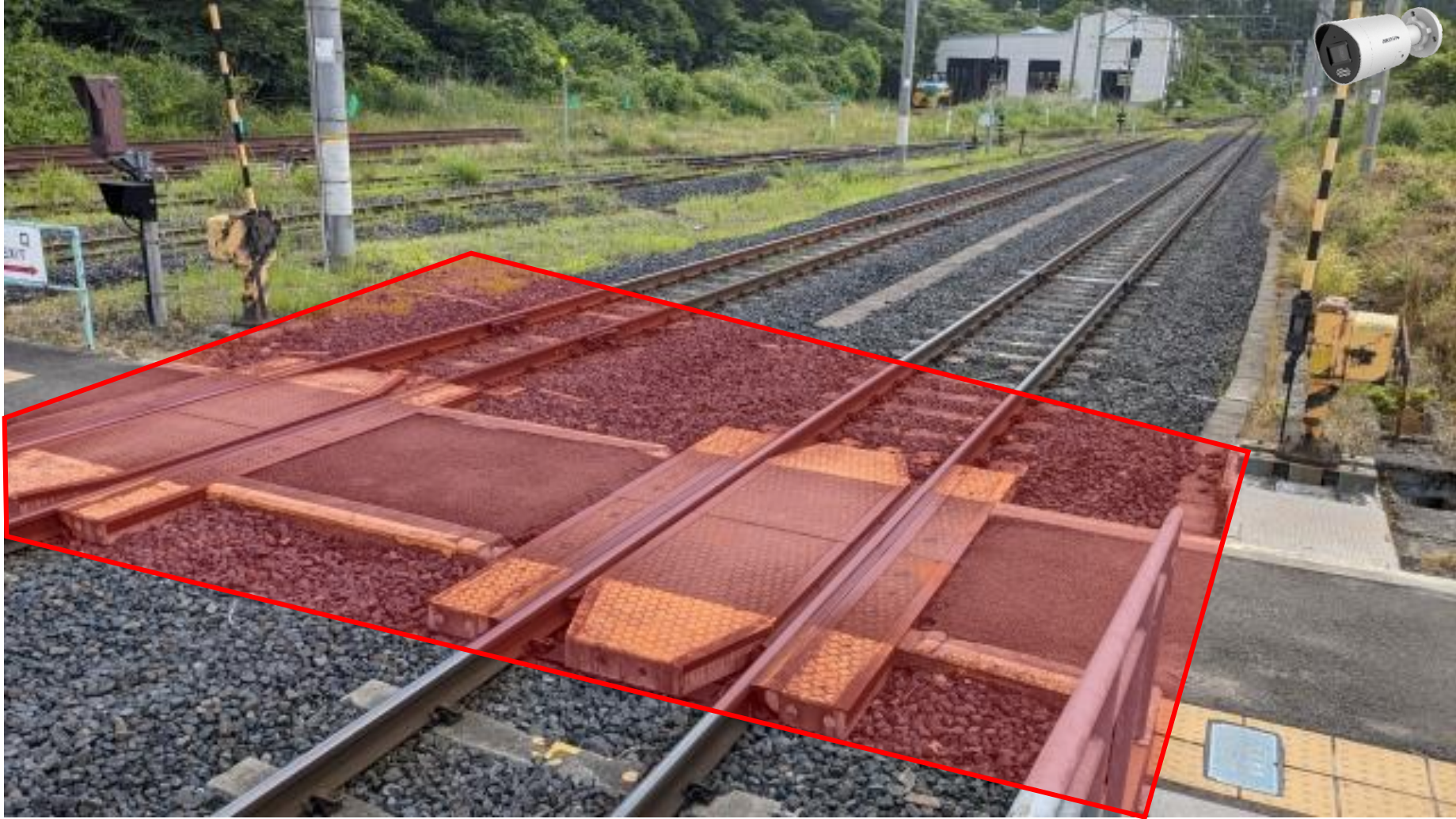


侵入検知 (踏切や私有地への侵入対策)



写真撮影、転倒、事故など、踏切内で留まってしまおう人に対して検知する機能を紹介します。

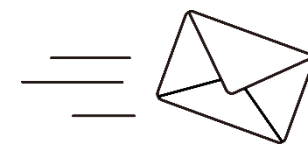
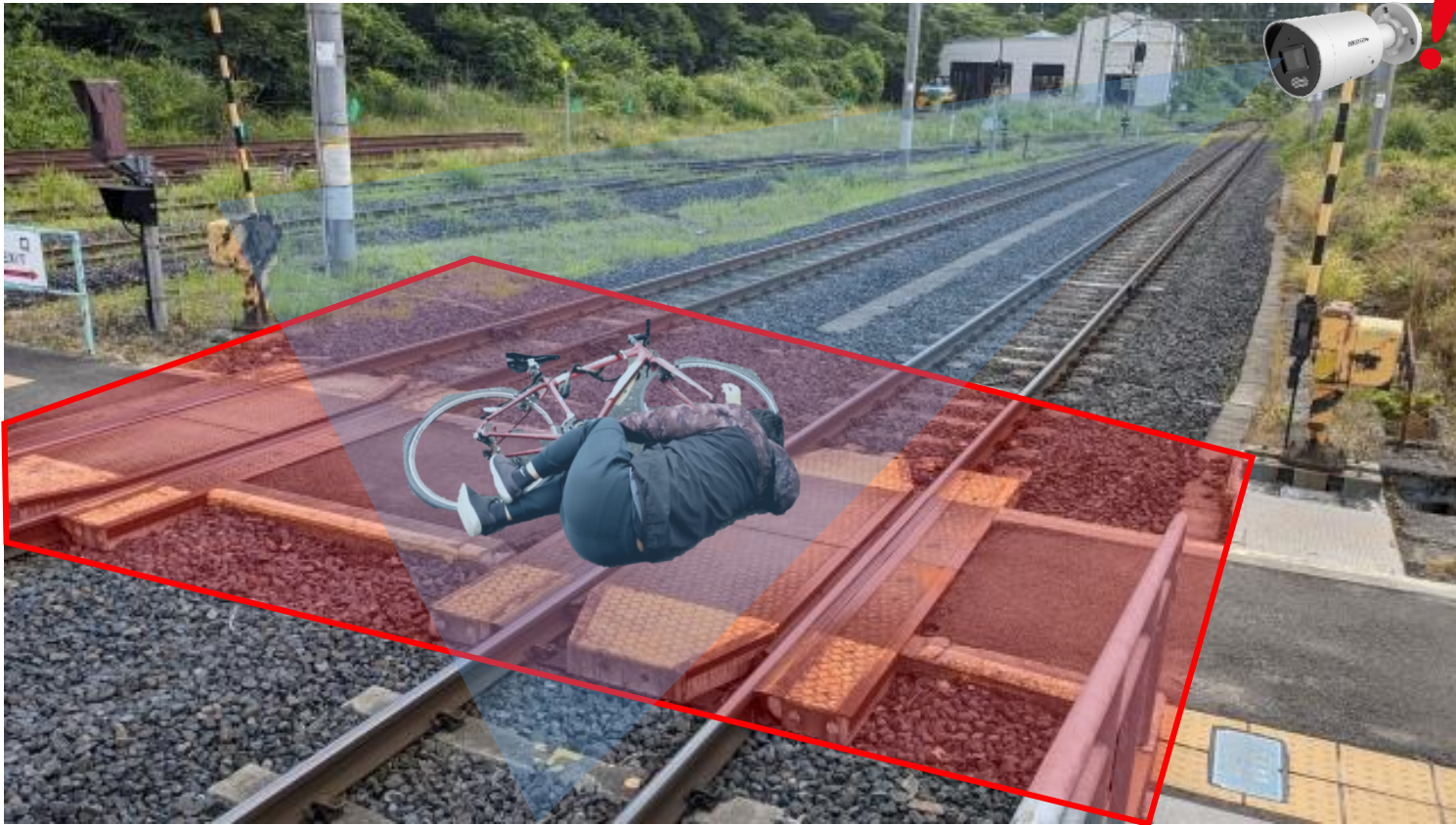


踏切内に検知領域を設定し、ターゲットを人と車両にします。

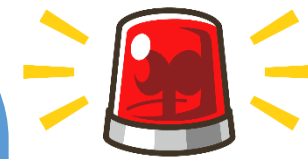
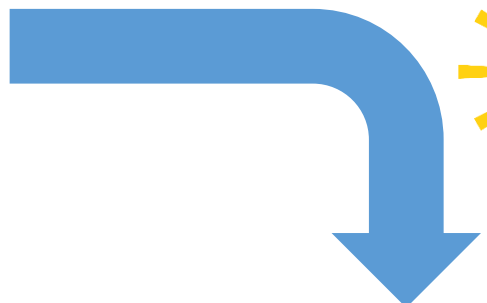


30秒滞在で検知

検知範囲に留まる時間の閾値を設定し、〇〇秒以上滞留すると検知するように設定します。閾値は踏切の長さ、歩行者の速度などを考慮して調整します



ブザーやメールや
回転灯で通知



**また、異常を検知した際の通知機能を使用することで、
大きな事故を未然に防ぐことができます。**



**私有地の場合は、閾値無しで侵入検知を設定します。
また、検知時に自動で音声を流す設定も有効です。**